



**WALDHAUS** FREIBURG

**Programm 2025** | März - Dezember



ERLEBEN. ENTDECKEN. VERSTEHEN.

## Liebe Freundinnen und Freunde des WaldHauses,

unsere diesjährige Titelheldin ist eine Garten-Blattschneiderbiene. Als Wildinsekt des Jahres 2025 darf sie gleich eine gute Nachricht überbringen: Die Ausstellung „Facettenreiche Insekten – Vielfalt | Gefährdung | Schutz“ wird wegen ausgesprochen positiver Resonanz bis zum 13. Juni 2025 verlängert. Danach folgt der zweite Teil des Ausstellungsprojektes „Faces of Climate Change – Gesichter des Klimawandels“.

Mit großer Vielfalt locken auch die Angebote im Programm. Mehr als die Hälfte wendet sich an Familien. Und die nächste gute Nachricht: Dank unterschiedlicher Förderungen, guter Kooperationen und ehrenamtlichen Engagements sind in diesem Jahr 39 Veranstaltungen kostenfrei - knapp 40 Prozent der Angebote!

Darunter sind so bewährte Highlights wie der WaldHerbst am 12. Oktober oder die Reihe „Wälder der Welt“. Am 6. April dürfen Sie zudem mitkommen auf eine sehr klimafreundliche Reise nach Kenia. Unbedingt vormerken sollten Sie sich auch die große Frischpilzschau am 28. September.

Wer die Grünholzwerkstatt noch nicht kennt, denen legen wir die sinnliche Handarbeit ans Herz. Erfahren Sie die Freude beim handwerklichen Tun und fertigen Sie im Familien- oder Freundesteam z. B. ein Wikinger-Schachspiel, schöne Staudenhalter, eine Fasnetsrätsche oder sogar einen langlebigen Hocker.

Aber wie immer reicht unsere bunte Angebotspalette noch viel weiter. Seien es Konzerte, Exkursionen, Spaziergänge, Vorträge, Workshops oder Seminare – es ist bestimmt etwas für Sie dabei.

Falls Sie das WaldHaus unterstützen möchten, finden Sie auf den Seiten 56/57 Möglichkeiten dazu. Denn ohne das Engagement aller Mitwirkenden und ohne finanzielle Zuwendung durch unseren Förderverein und durch andere Akteure wäre unsere Arbeit in dieser Form nicht möglich. Ihnen allen gilt mein herzlichster Dank.

Im Namen des WaldHaus-Teams



Christine Buchheit

Bürgermeisterin und Vorstandsvorsitzende  
der Stiftung WaldHaus Freiburg

## Veranstaltungen für Kinder und Jugendliche



Im Rahmen des offenen Jahresprogramms hält das WaldHaus eine Vielzahl an Angeboten für Kinder in Begleitung Erwachsener und für Jugendliche bereit. Manche Veranstaltungen können Sie kostenfrei besuchen. Viele andere Angebote sind durch Förderungen und ehrenamtliches Engagement kostengünstig.

Neben Familienaktionstagen laden Abenteuersonntage zum Mitmachen und Waldentdecken ein. Auch die Sonntagswerkstatt und eine Reihe neuer Formate bieten Jungen und Älteren Gelegenheit gemeinsam aktiv zu werden, sei es z. B. beim Grünholzschnitzen, Glutbrennen, dem Bau von Insektenhotels oder Nistkästen. Inhaber der Freiburger FamilienCard besuchen wieder die Buchbindekurse gratis. Regelmäßig gastiert das Fräulein Brehm im WaldHaus und bietet Vergnügliches und Wissenswertes zu heimischen bedrohten Tierarten.

### Ferienangebote

Kinder und Jugendliche können am WaldHaus bei 15 Ferienwochen den Wald erleben. Mit Ausnahme von Fasnacht und Pfingsten gibt es in allen Schulferien Angebote. Einige davon werden mit Förderung durch das Amt für Schule und Bildung der Stadt Freiburg speziell für Freiburger Grundschulkindern angeboten. Ein besonderes Angebot am Übergang von Sommerferien und Schulbeginn richtet sich an Kinder, die im nächsten Herbst eingeschult werden. Informationen zu allen Freizeiten finden Sie auf unserer Homepage unter: [www.waldhaus-freiburg.de/ferienprogramm\\_2025](http://www.waldhaus-freiburg.de/ferienprogramm_2025)

### Geburtstag im Wald

Ganzjährig bieten wir für Kinder im Alter von 6 bis 12 Jahren spannende Geburtstage im Wald an. Unter der Anleitung erfahrener Referent\*innen können sie z.B. einen Bogen bauen, einen Schatz suchen oder in die Rolle eines Wolfs schlüpfen und alles über sein Leben erfahren. Die Veranstaltungen dauern zwischen 2 und 3 Stunden und sind für maximal 12 Kinder ausgelegt. Um Ihren Wunsch-Geburtstag an Ihrem Wunsch-Termin zu organisieren, bitten wir um eine rechtzeitige Kontaktaufnahme, jedoch frühestens 3 Monate vor dem gewünschten Termin.

Alle Geburtstags-Angebote finden Sie unter:  
[www.waldhaus-freiburg.de/kinder-und-familien](http://www.waldhaus-freiburg.de/kinder-und-familien)



Für Anfragen & Anmeldungen nutzen Sie bitte das Formular auf unserer Website.

# Ausstellungen im WaldHaus

 Die Ausstellungsräume sind mit einem Aufzug erreichbar.

## Verlängert bis 13.06.2025

### Facettenreiche Insekten – Vielfalt | Gefährdung | Schutz

Prächtige Farben, bizarre Körperformen und faszinierende Lebensweisen: die Vielfalt und Anpassungsfähigkeit der Insekten sind überwältigend. Als artenreichste Gruppe aller Lebewesen ist ihre Bedeutung für das Leben auf der Erde unschätzbar groß. Umso wichtiger ist ihr Schutz, denn weltweit sind Insekten in ihrem Bestand und Artenreichtum bedroht.

In der interaktiven Ausstellung werden die Themen Vielfalt | Gefährdung | Schutz mit zahlreichen Originalen, Schautafeln, Audio- und Videostationen sowie Großfotos abwechslungsreich und anschaulich vermittelt. Zahlreiche Präparate geben einen Einblick in die unterschiedlichen Gruppen wie Käfer, Schmetterlinge, Libellen, Grashüpfer und viele andere.

Weitere Informationen zur Ausstellung sowie zu Begleitveranstaltungen finden Sie unter:

[www.waldhaus-freiburg.de/facettenreiche-insekten](http://www.waldhaus-freiburg.de/facettenreiche-insekten)

Für Schulklassen gibt es das Angebot

„Insekten – Erfolgsrezept der Evolution“

Anmeldung unter: [www.waldhaus-freiburg.de/schulen](http://www.waldhaus-freiburg.de/schulen)



F A C E T T E N  
R E I C H E  
I N S E K T E N  
VIELFALT | GEFÄHRDUNG | SCHUTZ

Die Ausstellung im Waldhaus wird durch das Insektenschutzprojekt "BROMMI - Biosphärenreservate als Modelllandschaften für den Insektenschutz" ([brommi.org](http://brommi.org)) unterstützt.





**Ab SO 29.06.**

### **Faces of Climate Change – Gesichter des Klimawandels**

Nach der erfolgreichen Kunstausstellung mit jungen Kreativschaffenden im vergangenen Jahr zeigen angehende Fotografinnen und Fotografen der Gertrud Luckner Gewerbeschule Ergebnisse ihrer Auseinandersetzung mit dem Thema Klimawandel. Sie haben Menschen porträtiert und interviewt, die beruflich auf ganz unterschiedliche Weise von den Folgen der Klimaerhitzung betroffen sind.

Die jungen Menschen möchten mit ihren Arbeiten Geschichten von Veränderung, Verlust und Hoffnung erzählen. Mit eindringlichen Bildern wollen sie die Betrachtenden zum Nachdenken anregen und einen bewussten Blick auf unsere gemeinsame Zukunft lenken.

Auch diese Ausstellung findet wieder als Zusammenarbeit der Gertrud Luckner Gewerbeschule in Freiburg mit der Hamar-Katedralskole in Norwegen und dem Waldhaus Freiburg im Rahmen einer EU-Erasmuspartnerschaft statt.

Öffentliche Vernissage: Freitag, 27. Juni um 18 Uhr.

—→ Aktuelle Informationen zu weiteren Begleitveranstaltungen zu den Ausstellungen wie Führungen, Vorträge, Angebote für Schulklassen oder Kindergeburtstage finden Sie unter: [www.waldhaus-freiburg.de](http://www.waldhaus-freiburg.de) oder in der Tagespresse.

# Programmübersicht

→ 🌿🌿 Veranstaltungen für Kinder und Jugendliche

## März

	Seite
03. Sonntagsspaziergang: Winterknospen	11
05. Waldspaziergang im Freiburger Stadtwald	11
09. Sonntagswerkstatt: Buchbinden 🌿🌿	11
13. Lichtbildvortrag: Insektenmonitoring im Wald	12
14. - 16. Workshop: Holzschnitt mit Brian Curling	12
16. Morgenexkursion Waldvögel 🌿🌿	12
16. Führung: Frühlingserwachen im Lehrgarten	13
21. Tag des Waldes: Bäume pflanzen 🌿🌿	13
23. Fräulein Brehms Tierleben 🌿🌿	14
31. Grünholzwerkstatt: Der Grünholzhocker	14

## April

	Seite
05. Grünholzwerkstatt: Rankhilfen und Staudenhalter 🌿🌿	15
05. Workshop: Wildkräuter im Waldgarten	16
06. Wälder der Welt: Kenia 🌿🌿	17
13. Familienaktionstag: Baumklettern 🌿🌿	18
13. Sonntagswerkstatt: Insektenhäuser bauen 🌿🌿	18
25. Tag des Baumes: Exkursion durch den Stadtwald	19
26. Exkursion: Essbare Wildkräuter am Waldrand	19
27. Waldgarten: Tag der offenen Tür	20
27. Konzertmatinee: Musik für Horn und Klavier 🌿🌿	20
27. Fräulein Brehms Tierleben 🌿🌿	20
28. Exkursion: 5-Seen-Radtour 🌿🌿	21

## Mai

	Seite
02. - 03. Grünholzwerkstatt: Korbflechten	21
07. Waldspaziergang im Freiburger Stadtwald	22
10. - 11. Holzskulpturen schnitzen mit Thomas Rees	22
11. Jubiläumskonzert – 20 Jahre AnChora	22
11. Sonntagsspaziergang: Das Stadtwald-Arboretum	23
18. Abenteuersonntag für Familien	23
24. Wanderung durch Canyons des Südschwarzwalds	24
24. Workshop: Wald & Gesundheit	24
25. Fräulein Brehms Tierleben 🌿🌿	25
27. Exkursion: Wald und Klima 🌿🌿	25

## Juni

Seite

- |     |  |    |
|-----|--|----|
| 01. | Waldgarten: Tag der offenen Tür                    | 25 |
| 01. | Sonntagswerkstatt: Papierschöpfen und -gießen 🍄 🍄  | 26 |
| 27. | Öffentliche Vernissage: Faces of Climate Change II | 26 |
| 28. | Grünholzwerkstatt: Bau eines KUBB-Spiels 🍄 🍄       | 26 |
| 29. | Fräulein Brehms Tierleben 🍄 🍄                      | 26 |
| 29. | Sonntagsspaziergang: Das Stadtwaldarboretum        | 27 |

## Juli

Seite

- |     |  |    |
|-----|--|----|
| 02. | Waldspaziergang im Freiburger Stadtwald  | 27 |
| 05. | Workshop: Grundlagen Waldgarten          | 28 |
| 06. | Abenteuersonntag für Familien 🍄 🍄        | 28 |
| 06. | Benefizkonzert Bosque Azul – Blauer Wald | 28 |
| 13. | Sonntagswerkstatt: Buchbinden 🍄 🍄        | 29 |
| 27. | Waldgarten: Tag der offenen Tür          | 29 |
| 31. | Exkursion: Wald im Wandel der Politik    | 30 |

## August

Seite

- |     |  |    |
|-----|--|----|
| 10. | Familiennachmittag: Wasserspaß am Bach 🍄 🍄 | 30 |
|-----|--|----|

## September

Seite

- |           |   |    |
|-----------|---|----|
| 06.       | Exkursion: Essbare Wildkräuter                  | 31 |
| 07.       | Sonntagsspaziergang: Wildfrüchte                | 31 |
| 12.       | Tanz der Vampire – Fledermaustour im Wald 🍄 🍄   | 32 |
| 13.       | Familienaktionstag: Baumklettern 🍄 🍄            | 32 |
| 14.       | Pilzexkursion 🍄 🍄                               | 33 |
| 14.       | Sonntagswerkstatt: Grünholzschnitzen 🍄 🍄        | 33 |
| 20. - 21. | Pilzseminar – Einführung in die Pilzkunde       | 34 |
| 20.       | Grünholzwerkstatt: Grünholzhocker bauen         | 34 |
| 21.       | Das WaldHaus beim Weltkindertag im Seepark 🍄 🍄  | 35 |
| 21.       | Fräulein Brehms Tierleben 🍄 🍄                   | 35 |
| 24.       | Exkursion: Waldmanagement mit FSC-Siegel        | 35 |
| 26.       | Workshop: Die raffinierte (Lager)feuerküche     | 36 |
| 27.       | Workshop im Waldgarten: Bodenaufbau und Kompost | 36 |
| 28.       | Abenteuersonntag für Familien 🍄 🍄               | 37 |
| 28.       | Frischpilzausstellung 🍄 🍄                       | 37 |

# Programmübersicht

Oktober	Seite
04. - 05.	Holzskulpturen schnitzen mit Thomas Rees 38
05.	Pilzexkursion 🍄 🍄 38
08.	Waldspaziergang im Freiburger Stadtwald 39
12.	WaldHerbst: Holzernte mit Pferden und Maschinen 🍄 🍄 39
18.	Schnupperkurs: Holzrücken mit dem Pferd 40
19.	Sonntagswerkstatt: Glutbrennen wie in der Steinzeit 🍄 🍄 40
19.	Fräulein Brehms Tierleben 🍄 🍄 41
25.	Wanderung: Klimawandel am Schauinsland 🍄 🍄 41
25.	Grünholzwerkstatt: Holzschalen fürs Leben 42
02.	Sonntagswerkstatt: Buchbinden 🍄 🍄 42

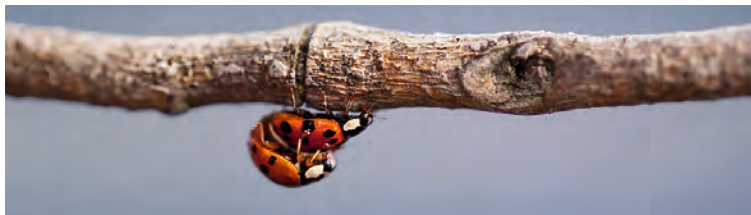
November	Seite
06.	Lichtbildvortrag: Pfui Spinne! 🍄 🍄 43
08.	Grünholzwerkstatt: Shrink-Pot-Kurs 43
09.	Konzertmatinee: Musik für Waldhorn 44
15.	Grünholzwerkstatt: Bau einer Fasnetsrätsche 🍄 🍄 44
15.	Exkursion: Die Welt der Flechten 🍄 🍄 45
16.	Sonntagswerkstatt: Papierschöpfen und -gießen 🍄 🍄 45
22.	Schnupperkurs: Holzrücken mit dem Pferd 46
23.	Fräulein Brehms Tierleben 🍄 🍄 46
29.	Fotoseminar: Die Wahrnehmung des Waldes 47
29.	Adventskranzbinden in der Holzwerkstatt 48
29.	Adventswerkstatt für Kinder 🍄 🍄 48
30.	Futterhäuschen und Nistkästen bauen 🍄 🍄 49

Dezember	Seite
07.	Advents- und Geschichtenwerkstatt 🍄 🍄 49
13.	Morgenexkursion: Vögel an der Dreisam 🍄 🍄 50
14.	Fräulein Brehms Tierleben 🍄 🍄 51
14.	Waldwichtelwerkstatt mit Albert Schultis 🍄 🍄 51

→ Das nächste Jahresprogrammheft ist ab März 2026 erhältlich.

## Allgemeine Geschäftsbedingungen

Es gelten die aktuellen Allgemeinen Geschäftsbedingungen des WaldHauses Freiburg, siehe unter [www.waldhaus-freiburg.de/agb](http://www.waldhaus-freiburg.de/agb)  
Unsere Familienpreise verstehen sich für Eltern mit bis zu 3 Kindern.  
Für jedes weitere Kind berechnen wir 50 % des Teilnahmeentgelts.



# Bilder aus Leidenschaft

- Fotobelichtungen
- Fine-Art Druck
- Bilder hinter Plexiglas™
- Bilder auf AluDibond™
- Druck auf Holzplatte
- Leinwanddrucke
- Textilbanner
- Foliendruck
- Roll-Up Systeme
- LKW-Plane bis 1,55 m

FT - Fotolabor Trenkle  
Lörracher Str. 37a  
79115 Freiburg  
0761-472222  
info@ft-freiburg.de



Fräulein Brehms Tierleben, ein Sprachrohr der Wissenschaft, das einzige Theater für heimische bedrohte Tierarten, gastiert an ausgewählten Sonntagnachmittagen im WaldHaus Freiburg.

## Im Repertoire:

*Für neugierige Erwachsene und Kinder ab 8 Jahren:*

*Canis lupus – Der Wolf, Lynx lynx – Der Luchs*

*Ursus arctos – Der Bär, Felis silvestris – Die Wildkatze*

*bzw. ab 10 Jahren:*

*Lumbricus terrestris – Der Regenwurm, König der Tiere*

*Hymenoptera – Die wilden Bienen*

*Phocoena phocoena - Der Schweinswal*

*Hirundo rustica – Die Rauchschwalbe*

*Luscinia - Die Nachtigall, der Sprosser*

*Tetrao urogallus – Das Auerhuhn*

*Oenanthe oenanthe – Der Steinschmätzer*

*Bos primigenius taurus - Die Kuh*

*Sus scrofa – Das Schwein*

*Gallus gallus - Das Huhn*

*und ab 14 Jahren:*

*Oenanthe oenanthe – Der Steinschmätzer*

*Margaritifera – Die Flussperlmuschel*

*Lepidoptera – Die Schmetterlinge*

*In diesem Jahr ist der Besuch kostenfrei.*

*Die Termine finden Sie im Programmheft.*

*Die Themen einige Wochen vorher unter:*

[www.waldhaus-freiburg.de/veranstaltungskalender](http://www.waldhaus-freiburg.de/veranstaltungskalender)

oder 0761 896477-10.

*Zusätzlich nach vorheriger Absprache auch Vorstellungen für Schulklassen möglich, Info unter: 0177 - 852 6099 und [info@brehms-tierleben.com](mailto:info@brehms-tierleben.com)*



Die im laufenden Programm mit diesem Symbol gekennzeichneten Angebote eignen sich ganz oder in Teilen für Menschen im Rollstuhl.



## SO 02.03.

14 - 16 Uhr

### **Sonntagsspaziergang: Winterknospen von Bäumen**

Mit Fernglas und Lupe ausgestattet erkunden Sie bei einem Spaziergang rund ums WaldHaus die Winterknospen hiesiger Laubbäume und lernen, die Bäume im blattlosen Zustand zu bestimmen. Sie erfahren, welche Knospen essbar sind, welche früher in der Volksheilkunde und heute in der alternativen Medizin genutzt werden.

Referentin: Martine Schiller,  
Gesundheitspraktikerin, Heilpflanzenexpertin  
Teilnahmebeitrag: 9 Euro | ohne Anmeldung

## MI 05.03.

17 - 19 Uhr

### **Waldspaziergang im Freiburger Stadtwald**

Erleben Sie auf dieser Tour rund um das WaldHaus den Wald kurz vor Frühlingsbeginn. Erfahren Sie viel Wissenswertes über nachhaltige Waldbewirtschaftung, über das Management der Erholungsfunktion des Waldes sowie die Bedeutung für den Natur- und Artenschutz.

Referent: Albrecht Franke, Forstdirektor a.D.  
ab 12 Jahren | kostenfrei | ohne Anmeldung

## SO 09.03.

14 - 18 Uhr



### **Sonntagswerkstatt:**

#### **Buchbinden mit Recyclingmaterialien**

Das kleine zweilagige Notizbüchlein, das Sie an diesem Nachmittag mit einer einfachen Heftung und einem festen Einband herstellen, findet bestimmt als nützlicher Begleiter in jeder Tasche seinen Platz. Eigenes Bezugspapier kann mitgebracht werden, wie z.B. festes Geschenkpapier, Kalenderblätter oder Landkarten.

Referentin: Susanne Natterer, Buchbindemeisterin  
Teilnahmebeitrag: 25 Euro inkl. Material, Kinder ab 10 Jahren in Begleitung eines teilnehmenden Erwachsenen 17 Euro, Familien 65 Euro, mit Freiburger FamilienCard Teilnahme gratis  
Anmeldeschluss: 28.02.2025



## DO 13.03.

18 Uhr

### Lichtbildvortrag: Insektenmonitoring im Wald

Wer sich dafür interessiert, wie man etwas über die Artenvielfalt und Häufigkeit von Insekten in unseren Wäldern herausfinden kann, wer ein solches Monitoring durchführt und wozu es dient, ist in diesem Vortrag genau richtig. Der Referent berichtet über den Umsetzungsstart in einem landesweiten Monitoringprojekt der Forstlichen Versuchs- und Forschungsanstalt Baden-Württemberg (FVA).

Referent: Dr. Benjamin Schwarz, FVA | kostenfrei  
ohne Anmeldung – Spenden willkommen

→ Begleitprogramm Ausstellung Facettenreiche Insekten

## FR 14.03. - SO 16.03.

Freitag  
15 - 19 Uhr

### Workshop: Holzschnitt mit Brian Curling

Der Künstler Brian Curling führt Sie in die alte Technik des Holzschnitts ein. Sie haben die Gelegenheit, in der Holzwerkstatt eigenhändig Druckstöcke herzustellen und farbige Holzschnitte zu drucken.

SA & SO  
10 - 15 Uhr

Referent: Brian Curling, freier Grafiker und Buchkünstler  
Teilnahmebeitrag: 210 Euro (inkl. 25 Euro Materialkosten)  
Anmeldeschluss: 03.03.2025

## SO 16.03.

9 - 11 Uhr



### Morgenexkursion Waldvögel

Bei unserem Morgenspaziergang erkunden wir die Vogelwelt in der Umgebung des WaldHauses. In den reich strukturierten, abwechslungsreichen Waldbeständen kommen über 20 Vogelarten vor, die wir auf unserer Tour sehen und hören können. Bitte Fernglas mitbringen und warm und wetterfest kleiden.

Referent: Dr. Frank Hohlfeld, Biologe, Ornithologe  
ab 12 Jahren | Teilnahmebeitrag: 8 Euro  
Anmeldeschluss: 04.03.2025

→ Dieser Kurs wird durch den Förderverein WaldHaus Freiburg e.V. bezuschusst.





## SO 16.03.

### **Führung: Frühlingserwachen im Wildbienen-Lehrgarten in Opfingen**

10 -  
ca. 11.30 Uhr

Die ersten Wildbienen-Arten lassen sich blicken. Erfahren Sie bei einer Führung durch den Wildbienen-Lehrgarten mehr über deren Vielfalt, Lebensraum, Verhalten und holen Sie sich Inspirationen für den eigenen Garten oder Balkon.

*Treffpunkt: Aussichtsturm der Winzer Opfingen-Wippertskirch an der K 9853 zwischen Opfingen und Merdingen.  
Bei Regen fällt die Führung aus.*

Referentin: Ulrike Gaberle | kostenfrei | ohne Anmeldung – Spenden willkommen

In Kooperation mit dem NABU-Arbeitskreis Wildbienen am Tuniberg

→ Begleitprogramm Ausstellung Facettenreiche Insekten

## FR 21.03.

### **Tag des Waldes: Familienaktionstag - Bäume pflanzen im Mooswald**

14 - 17 Uhr



Stürme, Dürre, Schädlinge – die Folgen der Klimaerwärmung bedrohen den Wald. Um ihn fit für die Zukunft zu machen, pflanzen wir standortgerechte Baumarten im Freiburger Mooswald. Jede Familie pflanzt ihre eigenen Bäume und kann immer wieder vorbeischaun, um sie zu hegen und zu pflegen.

*Treffpunkt: Parkplatz Kleiner Opfinger See  
Bitte mitbringen: Arbeitshandschuhe, feste Schuhe, Vesper, Spaten (wenn vorhanden)*

Referent\*innen: Markus Müller, Leiter WaldHaus, Revierleiter Opfingen; Hannah Dölle, Umweltwissenschaftlerin, Päd. Mitarbeiterin WaldHaus; Leonie Rückert, Geowissenschaftlerin, Päd. Mitarbeiterin WaldHaus, u.a. | für Erwachsene mit Kindern ab 6 Jahren, kostenfrei | ohne Anmeldung

In Kooperation mit der Schutzgemeinschaft Deutscher Wald

## SO 23.03.

14 Uhr

16 Uhr

### Fräulein Brehms Tierleben

Hymenoptera - Die wilden Bienen (ab 10 Jahren)

Lepidoptera - Die Schmetterlinge (ab 14 Jahren)

siehe Infokasten auf Seite 10.



Kostenfrei | ohne Anmeldung – Spenden erwünscht

## MO 31.03.

### Grünholzwerkstatt: Holz frisch aus dem Wald verarbeiten - Der Grünholzhocker

ganztägig

Stellen Sie von Hand mit dem Ziehmesser am Schneidesel ein graziles und gleichzeitig stabiles Sitzmöbel her und lernen Sie dabei auf einfache Weise die Grundeigenschaften von Holz kennen. Der 2. Teil findet am DO 15.05. und FR 16.05.2025 statt. Siehe Infokasten auf Seite 14.

Referent: Franz-Josef Huber, Erzieher, Schreinermeister und Technischer Lehrer i.R. | Organisation und Anmeldung über das Haus des Waldes, Stuttgart unter [hausdeswaldes@forstbw.de](mailto:hausdeswaldes@forstbw.de) oder telefonisch 0711 209095 80 | Teilnahmebeitrag: 240 Euro

INFO



### Kurse in der Grünholzwerkstatt

Seit der Eröffnung im Jahr 2008 betreibt das WaldHaus eine Grünholzwerkstatt. Die Arbeit mit frisch geschlagenem Holz war früher weit verbreitet. Es lässt sich leichter bearbeiten als getrocknetes Holz. Neben der Arbeit am Schneidesel mit Ziehmessern kommen weitere spezielle Techniken und besonderes Werkzeug zum Einsatz. Unser Werkstattleiter Frank Janson und andere erfahrene Referenten vermitteln die Kunst und Fertigkeit der Grünholzbearbeitung in unterschiedlichen Kursen.



**SA 05.04.**

11 - 17 Uhr



**Grünholzwerkstatt:**

**Rankhilfen und Staudenhalter für den Garten**

Fertigt Euch mit dem Ziehmesser am Schneidesel aus frischem Eichen- oder Kastanienholz schöne und langlebige Staudenhalter oder Rankhilfen für den Garten. Siehe Infokasten Grünholzwerkstatt auf Seite 14.

*Referent: Frank Janson, Leiter der Grünholzwerkstatt, Schreinermeister, Techn. Lehrer*

*Teilnahmebeitrag: 30 Euro inkl. Material, Kinder ab 12 Jahren in Begleitung eines teilnehmenden Erwachsenen 10 Euro*

*Anmeldeschluss: 24.03.2025*

## SA 05.04.

11 - 14 Uhr

### Workshop: Wildkräuter im Waldgarten

Wir gehen im Waldgarten auf Entdeckungstour nach Wildkräutern: welche Arten wachsen wo und warum gerade dort (Zeigerpflanzen). Wir nehmen sie mit allen Sinnen wahr und lernen ihre wertvollen Inhaltsstoffe schätzen. Zum Abschluss ernten wir gemeinsam und genießen einen selbst hergestellten Wildkräuteraufstrich. Siehe Infokasten auf Seite 16.

Teilnahmebeitrag: 15 Euro | Mindestalter 14 Jahre  
Anmeldeschluss: 24.03.2025

### INFO



### Ein Waldgarten fürs WaldHaus

Nahe dem WaldHaus entsteht ein Waldgarten. Im Rahmen des Projekts **WaldKlimaRaum** wird er nach Permakulturprinzipien geplant und gestaltet und u.a. auch von Schulklassen genutzt. Durch die Auswahl bestimmter Bäume, Sträucher und Pflanzenarten entwickelt sich ein kleines experimentelles Agroforstsystem mit einer großen Artenvielfalt. Lernt den Waldgarten bei Workshops, Aktionstagen und anderen Veranstaltungen kennen.

Bitte jeweils an wetterangepasste und zur Gartenarbeit taugliche Kleidung, Arbeitshandschuhe, Verpflegung und ggfs. Sonnenschutz denken!

Referentin: Angie Schmidt  
Natur- und Umweltpädagogin, Permakulturistin



## SO 06.04.

11 - 14 Uhr



### Wälder der Welt: Kenia

Das ostafrikanische Land erstreckt sich beiderseits des Äquators von Uganda bis zum Indischen Ozean. Die 55 Millionen Einwohner\*innen gehören 40 verschiedenen Ethnien mit mehr als 50 Sprachen und Dialekten an. Obwohl Kenia eine Vielzahl an Nationalparks und Schutzgebieten hat, ist der Waldanteil durch Brandrodung und Abholzungen auf nur 4 Prozent der Landesfläche zurückgegangen.

Landwirtschaft kann auf nur 10 Prozent der Fläche betrieben werden, ist aber dennoch die Hauptexistenzgrundlage der Menschen. Zunehmend bedrohen Dürren und Überflutungen die Nahrungsgrundlagen der stark wachsenden Bevölkerung.

Dennoch gibt es hoffnungsvolle Wiederaufforstungsprojekte. Dazu gehört das 1977 von der Kenianerin Wangari Maathai gegründete „Green Belt Movement“ und das maßgeblich durch Tony Rinaudo entwickelte „Farmer Managed Natural Regeneration Projekt“. Diese sowie weitere Agroforst- und Permakulturprojekte wollen die Bevölkerung zu einem nachhaltigen Umgang mit den natürlichen Ressourcen befähigen und ihre Unabhängigkeit stärken.

*Sie und Euch erwartet ein vielfältiges Programm für Erwachsene, Jugendliche und Kinder mit Lichtbildvorträgen, Infoständen, Büchertisch, kulturellem Rahmenprogramm sowie landestypischen Spezialitäten.*

*In Kooperation mit dem Eine Welt Forum Freiburg und anderen Partner\*innen*

*Eintritt frei – Spenden willkommen*



## SO 13.04.

Kurs 1:  
10 - 13 Uhr  
Kurs 2:  
13 - 16 Uhr



### Familienaktionstag: Baumklettern

Durch Seile gesichert steigen die Kinder in die Bäume und erleben den Lebensraum Wald aus der Perspektive von Eichhörnchen oder Vögeln. Ganz nebenher erfahren sie etwas über die Bedeutung der Baumklettertechnik für die Waldbewirtschaftung. Außerdem wird gemeinsam geschnitzt, gebastelt und am Lagerfeuer Stockbrot gebacken.

Referentin: Hannah Döle,  
Umweltwissenschaftlerin, Päd. Mitarb. WaldHaus, u.a.  
für Erwachsene mit Kindern ab 6 Jahren | kostenfrei  
Spenden erwünscht | Anmeldeschluss: 28.03.2025



## SO 13.04.

14 - 18 Uhr



### Sonntagswerkstatt: Aus Holzkisten Insektenhäuser bauen

Aus einer alten Holzkiste und Naturmaterial, das wir gemeinsam im Wald sammeln, entstehen mit viel Fantasie und etwas handwerklichem Geschick die schönsten Unterkünfte für fliegende Nützlinge. Wir erfahren, was Wildbienen & Co alles für die Artenvielfalt tun und warum wir sie mit unseren selbstgebauten Behausungen dabei unterstützen können.

Referent: Markus Stickling,  
M.Sc. Biologie und Geografie, Naturpädagoge  
Teilnahmebeitrag: Erwachsene 8 Euro, Kinder ab 6 Jahren in  
Begleitung eines teilnehmenden Erwachsenen 4 Euro,  
Familien 19 Euro | Anmeldeschluss: 03.04.025

—> Dieser Kurs wird durch den Förderverein WaldHaus Freiburg e.V. bezuschusst.



## FR 25.04.

### Fördervereinsmitglieder engagieren sich:

#### Tag des Baumes: Exkursion durch den Stadtwald

14 - 16 Uhr

Bei einer Wanderung durch den Freiburger Stadtwald vermittelt Ihnen der Forstexperte Albrecht Verbeek das Prinzip der nachhaltigen Forstwirtschaft.

An interessanten Waldbildern erfahren Sie, wie Naturverjüngung funktioniert, wieviel Holz im Freiburger Stadtwald nachwächst und wieviel davon jährlich genutzt wird. Besonderes Augenmerk gilt den verschiedenen Baumarten des Stadtwalds.

Referent: Albrecht Verbeek, Ltd. Forstdirektor a.D.  
kostenfrei - Spenden willkommen | ohne Anmeldung

## SA 26.04.

### Exkursion: Essbare Wildkräuter am Waldrand

14 - 16 Uhr

Bei einer Rundwanderung durch den frühlingshaften Stadtwald lernen Sie verschiedene schmackhafte Wildkräuter direkt an ihrem Standort kennen und erfahren, wie man diese für Suppen, Desserts, Salate und Gemüsegerichte nutzen kann und welches Kraut in die Maibowle gehört. Wer möchte, bitte mitbringen: kleines Heft oder Büchlein, Stift, Klebstreifen, um ein Herbarium anzulegen.

Referentin: Martine Schiller,  
Gesundheitspraktikerin, Heilpflanzenexpertin  
ab 14 Jahren | Teilnahmebeitrag: 13 Euro  
Anmeldeschluss: 14.04.2025

## SO 27.04.

11 - 15 Uhr

### Waldgarten: Tag der offenen Tür

An diesem Tag freut sich die Projektgruppe auf einen offenen Austausch mit Interessierten. Es gibt Informationen zur Projektentstehung, zum Konzept und zur praktischen Umsetzung. Wer Lust hat, ist eingeladen, gemeinsam aktiv zu werden und zu schauen, was im Waldgarten wetter- und jahreszeitenbedingt gerade zu tun ist. Siehe Infokasten auf Seite 16.

Kostenfrei | ohne Anmeldung – Spenden erwünscht

## SO 27.04.

11 Uhr



### Konzertmatinee: Musik für Horn und Klavier

Die Hornistin Ezgi Gizem Karakas und die Pianistin Akari Ikuta spielen Stücke von Schumann, Fauré und Elgar über Bozza bis hin zu Bissill und Gillie. Die Werke reichen von der Romantik bis in die Gegenwart und sind größtenteils von der Natur inspiriert. Kommen Sie mit auf eine musikalische Reise durch drei Jahrhunderte und lassen Sie sich in die Weiten der Musik und der Landschaft entführen.

Für musikinteressierte Menschen ab etwa 12 Jahren  
Eintritt frei | ohne Anmeldung | Spenden willkommen



## SO 27.04.

nachmittags



### Fräulein Brehms Tierleben

Siehe Infokasten auf Seite 10.

Spielplan und Uhrzeiten finden Sie einige Wochen vorher unter [www.waldhaus-freiburg.de](http://www.waldhaus-freiburg.de)



Kostenfrei | ohne Anmeldung – Spenden erwünscht





## MO 28.04.

17 -  
19.30 Uhr



### **Exkursion:**

#### **5-Seen-Radtour im südlichen Mooswald**

Die Fahrradexkursion führt uns durch die schönsten Flecken im Mooswald. Fünf verschiedene Stillgewässer finden sich allein im südlichen Teil. Der große Opfinger See ist mit fast 50 Hektar der größte See in Freiburg. Sie erfahren viel Wissenswertes über die Besonderheiten dieser Gewässer sowie über eine nachhaltige Waldbewirtschaftung und die unterschiedlichen Funktionen des Mooswalds.

*Bitte an wetterangepasste Kleidung, ggfs. Sonnenschutz und Getränke denken.*

*Treffpunkt: Parkplatz Friedhof St. Georgen*

*Referent: Markus Müller,*

*Revierförster Opfingen und Leiter WaldHaus*

*ab 12 Jahren | kostenfrei |*

*Anmeldung unter [www.vhs-freiburg.de](http://www.vhs-freiburg.de),*

*Kursnummer 251104514 | Anmeldeschluss: 15.04.2025*

*In Kooperation mit dem Städtischen Forstamt Freiburg und der Volkshochschule Freiburg*

## FR 02. - SA 03.05.

### **Grünholzwerkstatt: Korbflechten**

FR 16 - 20 Uhr  
SA 10 - 17 Uhr

In diesem Kurs lernen Sie die wichtigsten Grundtechniken des Korbflechtens kennen, die Sie auch auf andere Projekte wie z.B. Zäune oder Rankhilfen anwenden können. Am Ende nehmen Sie viel Wissen und einen selbstgemachten runden Korb mit nach Hause. Siehe Infokasten auf Seite 14.

*Referent: Daniel Schenk, Korbflechter*

*Teilnahmebeitrag: 130 Euro, zzgl. ca. 15 Euro Materialkosten je nach Korb | Anmeldeschluss: 18.04.2025*

## MI 07.05.

17 - 19 Uhr

### Waldspaziergang im Freiburger Stadtwald

Erleben Sie auf dieser Tour rund um das WaldHaus den Wald im Frühling. Erfahren Sie viel Wissenswertes über nachhaltige Waldbewirtschaftung, über das Management der Erholungsfunktion des Waldes sowie die Bedeutung für den Natur- und Artenschutz.

Referent: Albrecht Franke, Forstdirektor a.D.  
ab 12 Jahren | kostenfrei | ohne Anmeldung

## SA 10.05. - SO 11.05.

SA 14 - 18 Uhr

SO 10 - 17 Uhr

### Holzskulpturen schnitzen mit Thomas Rees

In diesem eineinhalbtägigen Kurs haben Sie Gelegenheit, in entspannter Atmosphäre in der gemütlichen Holzwerkstatt unter der fachlichen Anleitung des bekannten Freiburger Holzkünstlers aus knorrigen Stammschnitten oder dicken Ästen eigene Skulpturen zu schaffen. Holz wird gestellt oder kann mitgebracht werden.

Referent: Thomas Rees, Holzbildhauer  
Teilnahmebeitrag: 120 Euro inkl. Material  
Mindestalter 16 Jahre | Anmeldeschluss: 28.04.2025

## SO 11.05.

11 Uhr



### Jubiläumskonzert – 20 Jahre AnChora

Mit dieser Matinee feiert der Chor unter der Leitung von Martina Freytag ([www.martina-freytag.com](http://www.martina-freytag.com)) sein zwanzigjähriges Bestehen. Seit dem Jahr 2009 proben die Sängerinnen und Sänger montags abends im WaldHaus und geben in der Regel einmal jährlich in einer WaldHaus-Matinee eine Kostprobe ihrer Singfreude zum Besten. Anlässlich seines diesjährigen Jubiläums präsentiert AnChora einen frechen Mix seiner beliebtesten Songs der letzten 20 Jahre aus Rock, Pop, Jazz & Soul. Bei schönem Wetter draußen im Atrium!

Der Eintritt von 11 Euro und freundliche Spenden kommen der Umweltbildung im WaldHaus zugute.  
Ohne Anmeldung



## SO 11.05.

### **Sonntagsspaziergang:**

#### **Das Stadtwald-Arboretum Günterstal im Frühjahr**

14 - 15.30 Uhr

Durch die verschiedenen Grüntöne der Vegetation und den Blütenreichtum ist ein Spaziergang durch das Arboretum im Mai besonders schön. Lernen Sie einige Highlights an Baum- und Straucharten aus 5 Kontinenten und über 60 Ländern kennen.

*Treffpunkt: Waldparkplatz Wiesenweg Günterstal  
(ÖPNV Straßenbahn Linie 2, Haltestelle Wiesenweg)*

*Referent: Dr. Winfried Meier, Biologe*

*Teilnahmebeitrag 6 Euro (bitte direkt beim Referenten bezahlen)  
ohne Anmeldung*

*In Kooperation mit dem Verein*

*"Freunde des Stadtwald-Arboretums Günterstal"*

## SO 18.05.

### **Abenteuersonntag für Familien:**

#### **Spielen, Schnitzen, Feuermachen**

10 - 16 Uhr



Unser Dreamteam, Lucia und Jörg, hat viele Ideen, um mit Euch einen spannenden Tag im Wald zu verbringen. Ihr könnt auf Pirsch gehen und Tiere beobachten, aus Holz Messer und Gabel schnitzen oder Pfeil und Bogen, lernen wie man draußen Feuer macht und auf dem Lagerfeuer eine echte Waldpizza backt. Freut Euch auf einen erlebnisreichen Tag mit viel Spaß und Spiel.

*Referent/in: Lucia Lehr, Theater- und Erlebnispädagogin  
und Jörg Hoeser, Forstwirt u. Waldpäd. Assistent WaldHaus  
Teilnahmebeitrag: Erwachsene 15 Euro inkl. Material und  
Essen, Kinder ab 6 Jahren in Begleitung eines teilnehmenden  
Erwachsenen 7 Euro | Anmeldeschluss: 07.05.2025*

—> *Dieser Kurs wird durch den Förderverein WaldHaus  
Freiburg e.V. bezuschusst.*

## SA 24.05.

### **Fördervereinsmitglieder engagieren sich:**

#### **Wanderung durch Canyons des Südschwarzwalds – Tagesexkursion zu den Tälern von Schwarza und Schlücht**

9 - ca. 18 Uhr Wo der Schwarzwald steil zum Hochrhein abfällt, haben sich zahlreiche Flüsse schluchtartig in das Gebirge eingegraben. Die Tour führt auf schmalen Pfaden durch zwei dieser Canyons. Auf den mit gewaltigen Felsmassiven durchsetzten, südexponierten Hängen gedeihen rund 400 verschiedene Pflanzenarten. Die Erhaltung des vielfältigen ursprünglichen Pflanzenkleids verdankt sich nicht zuletzt der schwierigen Nutzung der nahezu unzugänglichen Hänge.

*Ca. 10 km, 300 Hm, die Wege sind schmal, steil und steinig, gute Trittsicherheit erforderlich.*

*Exkursionsleitung: Gerd Süssbier,  
Diplom-Forstwirt und Wanderleiter | kostenfrei  
weitere Informationen und Anmeldung unter:  
[www.bund-rso.de/service/termine/detail/event/schwarza-exkursion](http://www.bund-rso.de/service/termine/detail/event/schwarza-exkursion)*

*In Kooperation mit dem BUND-Regionalverband Freiburg*

## SA 24.05.

### **Workshop: Wald & Gesundheit – Zeit für Körper, Geist und Seele**

14 - 17 Uhr Erleben Sie den Wald als Quelle der Kraft, Inspiration und Erholung. In diesem dreistündigen Programm tauchen wir gemeinsam in die heilsame Atmosphäre des Waldes ein. Durch Resilienz-Übungen, künstlerischen Ausdruck, begleitet durch interessantes Wissen rund um das Thema Wald und Gesundheit, erfahren wir die Wirkungen des Waldes ganzheitlich und unmittelbar. Dieses Angebot richtet sich an alle, die sich selbst und dem Wald nahekommen und neue Perspektiven kennenlernen möchten.

*Referent/in: Bernd Nold, Förster, Coach und Waldpädagoge  
Michelle Schepman, Kunsttherapeutin  
Teilnahmebeitrag: 30 Euro | Anmeldeschluss: 12.05.2025*



**SO 25.05.**

nachmittags



### Fräulein Brehms Tierleben

Siehe Infokasten auf Seite 10.

Spielplan und Uhrzeiten finden Sie einige Wochen vorher unter [www.waldhaus-freiburg.de](http://www.waldhaus-freiburg.de)

Kostenfrei | ohne Anmeldung – Spenden erwünscht



**DI 27.05.**

17 - 19 Uhr



### Exkursion: Wald und Klima

Auf dieser Tour durch naturnahe Waldbestände im Mooswald erfahren Sie viel Wissenswertes über nachhaltige Waldbewirtschaftung. Insbesondere der Klimawandel wird beleuchtet und mit welchen Strategien die Forstleute versuchen, den Wald fit für die Zukunft zu machen.

Treffpunkt: Parkplatz Großer Opfinger See

Referent: Markus Müller,

Revierförster Opfingen und Leiter WaldHaus

ab 12 Jahren | kostenfrei | ohne Anmeldung

Spenden willkommen

In Kooperation mit dem Städtischen Forstamt Freiburg

**SO 01.06.**

11 - 15 Uhr

### Waldgarten: Tag der offenen Tür

An diesem Tag freut sich die Projektgruppe auf einen offenen Austausch mit Interessierten. Es gibt Informationen zur Projektentstehung, zum Konzept und zur praktischen Umsetzung. Wer Lust hat, ist eingeladen, gemeinsam aktiv zu werden und zu schauen, was im Waldgarten wetter- und jahreszeitenbedingt gerade zu tun ist. Siehe Infokasten auf Seite 16.

Kostenfrei | ohne Anmeldung – Spenden erwünscht

## SO 01.06.

14 - 17 Uhr



### Sonntagswerkstatt: Papierschöpfen und -gießen

In diesem Kurs können Kinder und Erwachsene das Papier-Recycling entdecken und lernen, aus dem kostbaren Rohstoff Altpapier handgeschöpftes Briefpapier und schön gestaltete Karten herzustellen.

Referentin: Karen Graf,  
Umweltpädagogin bei der Abfallwirtschaft Freiburg (ASF)  
Teilnahmebeitrag: 9 Euro, Kinder ab 8 Jahren in Begleitung eines teilnehmenden Erwachsenen 4 Euro, Familien 25 Euro  
Anmeldeschluss: 19.05.2025

In Kooperation mit der ASF

## FR 27.06.

18 Uhr

### Öffentliche Vernissage: Faces of Climate Change II – Gesichter des Klimawandels II

Weitere Informationen zur Ausstellung siehe Seite 04.

Ohne Anmeldung | kostenfrei – Spenden willkommen

In Kooperation mit der Gertrud Luckner Gewerbeschule Freiburg und der Hamar-Katedralskole in Norwegen

## SA 28.06.

11 - 16 Uhr



### Teamwork in der Grünholzwerkstatt: Bau eines KUBB-Spiels

Nach gemeinsamer Spielrunde könnt Ihr Euch mit dem Ziehmesser am Schneidesel aus frischem Holz Euer eigenes Wikingerschachspiel schnefeln. Je nach Geschmack und handwerklichen Fertigkeiten verleiht Ihr der Königin oder dem König Eure ganz persönliche Note. Siehe Infokasten auf Seite 14.

Referent: Frank Janson, Leiter der Grünholzwerkstatt,  
Schreinermeister, Techn. Lehrer  
Teilnahmebeitrag pro Spiel und Team (mind. 3 – max. 4 Personen): 35 Euro inkl. Material, Kinder ab 12 Jahren in Begleitung eines teilnehmenden Erwachsenen  
Anmeldeschluss: 16.05.2025

## SO 29.06.

nachmittags



### Fräulein Brehms Tierleben

Siehe Infokasten auf Seite 10.

Spielplan und Uhrzeiten finden Sie einige Wochen vorher unter [www.waldhaus-freiburg.de](http://www.waldhaus-freiburg.de)

Kostenfrei | ohne Anmeldung – Spenden erwünscht







## SO 29.06.

14 - 15.30 Uhr

### **Sonntagsspaziergang:**

#### **Das Stadtwaldarboretum Günterstal im Sommer**

Das Freiburger Stadtwaldarboretum hat einen großen Reichtum an Strauch- und Baumarten aus aller Welt. Lernen Sie bei dieser Führung einen Teil davon im Sommeraspekt in der weiteren Umgebung des WaldHauses kennen.

*Referent: Dr. Winfried Meier, Biologe  
Teilnahmebeitrag 6 Euro (bitte im WaldHaus-Café bezahlen)  
ohne Anmeldung*

*In Kooperation mit dem Verein  
"Freunde des Stadtwald-Arboretums Günterstal"*

## MI 02.07.

17 - 19 Uhr

### **Waldspaziergang im Freiburger Stadtwald**

Erleben Sie auf dieser Tour rund um das WaldHaus den Wald im Sommer. Erfahren Sie viel Wissenswertes über nachhaltige Waldbewirtschaftung, über das Management der Erholungsfunktion des Waldes sowie die Bedeutung für den Natur- und Artenschutz.

*Referent: Albrecht Franke, Forstdirektor a.D.  
ab 12 Jahren | kostenfrei | ohne Anmeldung*

## SA 05.07.

### **Workshop: Grundlagen Waldgarten nach Permakulturprinzipien**

11 - 14 Uhr

Was ist ein Waldgarten und wie kann ich ihn nach Permakulturprinzipien gestalten? Wir gehen u.a. der Frage nach, warum die Beobachtung im Gestaltungsprozess so wichtig ist. Dieser Grundlagen-Workshop richtet sich an alle, die noch keine bis wenig Erfahrung mitbringen. Auch wer sich für das Waldgartenprojekt interessiert, ist herzlich willkommen. Siehe Infokasten auf Seite 16.

Teilnahmebeitrag: 15 Euro

Mindestalter 14 Jahre | Anmeldeschluss: 23.06.2025

## SO 06.07.

### **Abenteuersonntag für Familien: Spielen, Schnitzen, Feuermachen**

10 - 16 Uhr



Unser Dreamteam, Lucia und Jörg, hat viele Ideen, um mit Euch einen spannenden Tag im Wald zu verbringen. Ihr könnt auf Pirsch gehen und Tiere beobachten, aus Holz Messer und Gabel schnitzen oder Pfeil und Bogen, lernen wie man draußen Feuer macht und auf dem Lagerfeuer eine echte Waldpizza backt.

Referent/in: Lucia Lehr,

Theater- und Erlebnispädagogin und Jörg Hoerer,

Forstwirt u. Waldpäd. Assistent WaldHaus

Teilnahmebeitrag: Erwachsene 15 Euro inkl. Material und

Essen, Kinder ab 6 Jahren in Begleitung eines teilnehmenden

Erwachsenen 7 Euro | Anmeldeschluss: 24.06.2025

—> Dieser Kurs wird durch den Förderverein WaldHaus Freiburg e.V. bezuschusst.

## SO 06.07.

### **Benefizkonzert Bosque Azul – Blauer Wald**

11 - 12.30 Uhr



Diese Matinee steht mit den Auftritten zweier Chöre ganz im Zeichen Süd- und Mittelamerikanischer Lieder. Neben dem Lateinamerika Chor Freiburg tritt der Chor Sur en Canto aus Köln im WaldHaus auf. Freuen Sie sich auf eine stimmungsvolle musikalische Reise.

Der Eintritt ist frei.

Es wird um Spenden zugunsten des Waldprojekts Bosque Azul in Costa Rica gebeten.

Informationen dazu unter [www.bosque-azul.de](http://www.bosque-azul.de)





## SO 13.07.

### Sonntagswerkstatt:

#### Buchbinden mit Recyclingmaterialien

14 - 18 Uhr



Der Materialaufwand ist gering, ein kleines Notizbuch in klebstofffreier Bindetechnik mit flexiblem Einband und sichtbarer Langstichheftung anzufertigen. Der Einband des Buches wird mit einem geflochtenen Zwirn umschlungen und zusammengehalten. Die Wirkung ist groß, wenn die kleinen Details in unterschiedlichen Farben gestaltet und hervorgehoben werden.

Bitte mitbringen:

z.B. Geschenkpapier, Kalenderblätter, Landkarten.

Referentin: Susanne Natterer, Buchbindemeisterin

Teilnahmebeitrag: 25 Euro inkl. Material, Kinder ab 10 Jahren

in Begleitung eines teilnehmenden Erwachsenen 17 Euro,

Familien 65 Euro, mit Freiburger FamilienCard Teilnahme

gratis | Anmeldeschluss: 03.07.2025

## SO 27.07.

### Waldgarten: Tag der offenen Tür

11 - 15 Uhr

An diesem Tag freut sich die Projektgruppe auf einen offenen Austausch mit Interessierten. Es gibt Informationen zur Projektentstehung, zum Konzept und zur praktischen Umsetzung. Wer Lust hat, ist eingeladen, gemeinsam aktiv zu werden und zu schauen, was im Waldgarten wetter- und jahreszeitenbedingt gerade zu tun ist. Siehe Infokasten auf Seite 16.

Kostenfrei | ohne Anmeldung – Spenden erwünscht

## DO 31.07.

16 -  
ca. 18.30 Uhr

### **Exkursion: Wald im Wandel der Politik – von Otto Winterer bis Martin Horn**

Im Laufe der Zeit haben die Anforderungen der Stadtgesellschaft und politische Visionen die Zielsetzung der Waldbewirtschaftung und damit auch den Wald selbst verändert. Bereits Anfang des 20. Jahrhunderts entstand eine Panoramastraße mit Aussichtspunkten und Brunnen für Spaziergänger und Erholungssuchende. Schon im 19. Jahrhundert angepflanzte "exotische" Baumarten können heute Auskunft über mögliche Klimaresistenzen geben.

*Bitte an festes Schuhwerk, wetterangepasste Kleidung, ggfs. Sonnenschutz und etwas zu trinken denken.  
Treffpunkt vor dem WaldHaus.*

Referent: Klaus Echle, Revierförster Günterstal  
ab 12 Jahren | kostenfrei | Anmeldeschluss: 22.07.2025

In Kooperation mit dem Städtischen Forstamt Freiburg



## SO 10.08.

14 - 17 Uhr



### **Familiennachmittag: Wasserspaß am Bach**

Ausgerüstet mit Keschern und Lupen erkunden wir einen Bachlauf in der Wonnhalde und kommen dem verborgenen Leben unter Wasser auf die Spur. Sicherlich landen einige gefräßige Räuber und bizarr aussehende Wassertiere in unseren Netzen.

Referentin: Ingrid Gilly, Gewässerökologin und Naturpädagogin  
Teilnahmebeitrag: Erwachsene 8 Euro, Kinder ab 7 Jahren in Begleitung eines teilnehmenden Erwachsenen 4 Euro  
Anmeldeschluss 28.07.2025

→ Dieser Kurs wird durch den Förderverein WaldHaus Freiburg e.V. bezuschusst.



## SA 06.09.

14 - 16 Uhr

### **Exkursion: Essbare Wildkräuter am Waldrand**

Bei einer Rundwanderung durch den spätsommerlichen Stadtwald lernen Sie schmackhafte Wildkräuter direkt an ihrem Standort kennen und erfahren, wie man diese für Suppen, Desserts, Salate und Gemüsegerichte nutzen kann. Auch die Verwendung von Wurzelpflanzen wird thematisiert.

*Referentin: Martine Schiller  
Gesundheitspraktikerin, Heilpflanzenexpertin  
ab 14 Jahren | Teilnahmebeitrag: 13 Euro  
Anmeldeschluss: 27.08.2025*

## SA 07.09.

14 - 16 Uhr

### **Sonntagsspaziergang: Wildfrüchte – Vitamine am Waldrand**

Der Wald ist voller gesunder Überraschungen. Man muss die Wildfrüchte nur kennen und wissen, wo sie zu finden sind. Bei dieser Exkursion ins Stadtwald-Arboretum lernen Sie Botanisches, Geschichtliches, Naturheilkundliches, Ernährungsphysiologisches und Kulinarisches zu Bäumen und Sträuchern und deren Früchten.

*Referentin: Martine Schiller,  
Gesundheitspraktikerin, Heilpflanzenexpertin  
Teilnahmebeitrag: 9 Euro | ohne Anmeldung*

# September

## FR 12.09.

19 - 20.30 Uhr



### Tanz der Vampire – Fledermaustour im Wald

Wie orientieren sich Fledermäuse im Stockdunklen? Wie kann man verschiedene Arten voneinander unterscheiden? Gibt es wirklich blutsaugende Fledermäuse? Diese und andere spannende Fragen werden auf dieser Tour beantwortet. Wir beobachten die Flugakrobaten in der Dämmerung und machen ihre sonst für uns nicht wahrnehmbaren Ultraschalllaute mit einem „Bat-Detektor“ hörbar.

Referent: Horst Schauer-Weissahn,  
AG Fledermausschutz Baden-Württemberg e.V.  
Teilnahmebeitrag: Erwachsene 8 Euro, Kinder 4 Euro  
Anmeldeschluss: 01.09.2025



## SA 13.09.

Kurs 1  
10 - 13 Uhr

Kurs 2  
13 - 16 Uhr



### Familienaktionstag: Baumklettern

Durch Seile gesichert steigen die Kinder in die Bäume und erleben den Lebensraum Wald aus der Perspektive von Eichhörnchen oder Vögeln. Ganz nebenher erfahren sie etwas über die Bedeutung der Baumklettertechnik für die Waldbewirtschaftung. Außerdem wird gemeinsam geschnitzt, gebastelt und am Lagerfeuer Stockbrot gebacken.

Referentin: Hannah Dölle, Päd. Mitarb. WaldHaus, u.a.  
für Erwachsene mit Kindern ab 6 Jahren  
kostenfrei – Spenden erwünscht | Anmeldeschluss: 29.08.2025





## SO 14.09.

### Pilzexkursion

10 - 13 Uhr



Bei einer geführten Pilzwanderung im angrenzenden Stadtwald erhalten Sie Einblicke in die Vielfalt der Pilzflora, die Lebensweise der Pilze sowie in ihre Rolle in den Ökosystemen und in unserem Leben. Alle Funde werden sorgfältig besprochen. Das gezielte Sammeln von Speisepilzen ist nicht Ziel der Veranstaltung.

Referentin: Olya Betermieux, Pilzsachverständige der DGfM  
Teilnahmebeitrag: Erwachsene 30 Euro,  
Kinder ab 10 Jahren: 10 Euro | Anmeldeschluss: 01.09.2025

## SO 14.09.

### Sonntagswerkstatt:

### Grünholzschnitzen mit Markus Stickling

14 - 18 Uhr



In diesem Kurs können Kinder und Erwachsene gemeinsam den handwerklichen Gebrauch von Taschen- und Schnitzmessern von Grund auf lernen. Manchmal braucht man nur einen Ast und ein Messer, um mit wenigen Handgriffen kleine Gegenstände oder Spielzeuge aus Grünholz zu schnitzen.

Referent: Markus Stickling,  
M.Sc. Biologie und Geografie, Naturpädagoge  
Teilnahmebeitrag: Erwachsene 8 Euro inkl. Material,  
Kinder ab 8 Jahren in Begleitung eines teilnehmenden  
Erwachsenen 4 Euro, Familien 19 Euro  
Anmeldeschluss: 02.09.2025

→ Dieser Kurs wird durch den Förderverein WaldHaus Freiburg e.V. bezuschusst.

# September

## SA 20.09. & SO 21.09.

### Pilzseminar – Einführung in die Pilzkunde

10 - 16 Uhr

Das zweitägige Seminar richtet sich an alle, die sich das spannende Gebiet der Pilze erschließen möchten. In einer theoretischen Einführung bekommen Sie einen Einblick in die Lebensweise der Pilze, die Vielfalt der Arten und die Methoden der Pilzbestimmung. Es folgt ein praktischer Teil mit Ausflug in den Wald. Danach werden alle Funde im Detail besprochen, die theoretischen Inhalte gefestigt und Fragen beantwortet. Sie erfahren, was beim Verdacht einer Vergiftung getan wird, was Sie im Wald dürfen — und was nicht.

Referentin: Olya Betermieux, Pilzsachverständige der DGfM  
Teilnahmebeitrag: 120 Euro, Mindestalter 14 Jahre  
Anmeldeschluss: 08.09.2025



## SA 20.09.

Teil  
1

## SA 22.11. - SO 23.11.

Teil  
2

### Grünholzwerkstatt: Grünholzhocker selbst bauen – ein schönes Sitzmöbel frisch aus dem Wald

SA  
10 - 18 Uhr

SO  
11 - 15 Uhr

Bau Dir von eigener Hand mit dem Ziehmesser am Schneidesel ein graziles, schönes und gleichzeitig stabiles Sitzmöbel ohne Leim und Metallverbindungen. Lerne dabei ganz nebenher die Grundeigenschaften von Holz kennen. Siehe Infokasten auf Seite 14.

Vorkenntnisse sind nicht erforderlich. Es besteht die Möglichkeit, mittags gemeinsam am offenen Feuer zu grillen. Grillgut bitte selbst mitbringen.

Referent: Frank Janson, Leiter der Grünholzwerkstatt, Schreinermeister, Techn. Lehrer | Teilnahmebeitrag: 240 Euro inkl. Material, Mindestalter 14 Jahre | Anmeldeschluss: 08.09.2025



**SO 21.09.**

nachmittags



### Das WaldHaus beim Weltkindertag im Seepark

Besucht unseren Stand und lasst Euch überraschen, was es bei uns zu tun und zu entdecken gibt.

Kostenfrei

**SO 21.09.**

nachmittags



### Fräulein Brehms Tierleben

Siehe Infokasten auf Seite 10.

Spielplan und Uhrzeiten finden Sie einige Wochen vorher unter [www.waldhaus-freiburg.de](http://www.waldhaus-freiburg.de)

Kostenfrei | ohne Anmeldung – Spenden erwünscht



**FR 24.09.**

17 - 19 Uhr

### Exkursion: Waldmanagement in Freiburg - seit 25 Jahren mit FSC-Siegel

Seit 25 Jahren ist der Stadtwald Freiburg nach dem deutschen FSC-Standard zertifiziert. Bei dieser Tour durch den Opfinger Mooswald erfahren Sie, was das für die Waldbewirtschaftung in der Praxis bedeutet, und lernen viel Wissenswertes über die ökologischen, wirtschaftlichen und sozialen Zusammenhänge.

Bitte an festes Schuhwerk, wetterangepasste Kleidung und ggfs. etwas zu trinken denken. Treffpunkt: Kiosk am Opfinger See.

Referenten: Elmar Seizinger, Leiter des Waldbereiches FSC Deutschland, Berno Menzinger, Stellv. Leiter Städt. Forstamt Freiburg, Markus Müller, Leiter des Waldbereiches ab 12 Jahren | kostenfrei | ohne Anmeldung, Spenden willkommen

In Kooperation mit dem FSC Deutschland und dem Städtischen Forstamt Freiburg

## FR 26.09.

14 - 20 Uhr

### **Workshop: Die raffinierte (Lager)feuerküche**

Lasst Euch von unserem erfahrenen Feuerkoch Markus Stickling an der Feuerstelle vor der Holzwerkstatt des WaldHauses in die Raffinessen der Feuerküche einführen. Ihr probiert verschiedenste Kochutensilien aus und zaubert aus biologisch zertifiziertem Gemüse und Fleisch mit unterschiedlichen Garmethoden leckere Gerichte, die weit über bekannte Lagerfeuerklassiker hinausgehen. Das Highlight ist der gemeinsame Genuss der selbst zubereiteten Köstlichkeiten in gemütlicher Atmosphäre direkt am Waldrand.

Referent: Markus Stickling,  
M.Sc. Biologie und Geografie, Naturpädagoge  
Teilnahmebeitrag inkl. Speisen und Getränke: 79 Euro  
Anmeldeschluss: 17.09.2025



## SO 27.09.

### **Workshop im Waldgarten: Bodenaufbau und Kompostarten**

11 - 14 Uhr

In diesem Workshop gehen wir den Fragen nach, warum ein gesunder Boden so wichtig ist und wie wir ihn aufbauen und nähren können. Wir lernen verschiedene Kompostarten und Kompostierungsmethoden kennen und beleuchten den Unterschied zwischen Kompost und langfristigem Humusaufbau. Siehe Infokasten auf Seite 16.

Teilnahmebeitrag: 15 Euro | Mindestalter 14 Jahre  
Anmeldeschluss: 15.09.2025





SO 28.09.

### **Abenteuersonntag für Familien: Spielen, Schnitzen, Feuermachen**

10 - 16 Uhr



Unser Dreamteam, Lucia und Jörg, hat viele Ideen, um mit Euch einen spannenden Tag im Wald zu verbringen. Ihr könnt auf Pirsch gehen und Tiere beobachten, aus Holz Messer und Gabel schnitzen oder Pfeil und Bogen, lernen wie man draußen Feuer macht und auf dem Lagerfeuer eine echte Waldpizza backt. Freut Euch auf einen erlebnisreichen Tag mit viel Spaß und Spiel.

*Referent/in: Lucia Lehr, Theater- und Erlebnispädagogin  
Jörg Hoerer, Forstwirt u. Waldpäd. Assistent WaldHaus  
Teilnahmebeitrag: Erwachsene 15 Euro inkl. Material und Essen,  
Kinder ab 6 Jahren in Begleitung eines teilnehmenden  
Erwachsenen 7 Euro | Anmeldeschluss: 15.09.2025*

→ Dieser Kurs wird durch den Förderverein WaldHaus Freiburg e.V. bezuschusst.

SO 28.09.

### **Frischpilzausstellung**

11 - 17 Uhr



Zum dritten Mal zeigt das WaldHaus eine große Frischpilzschau. An diesem Tag haben Sie Gelegenheit, die unterschiedlichsten Pilzarten aus den angrenzenden Freiburger Wäldern und dem Schwarzwald kennenzulernen. Bestaunen Sie deren Artenreichtum und Formenvielfalt und lernen Sie die Bedeutung der Pilze in ihrem Zusammenwirken mit Bäumen und anderen Organismen kennen. Als Sachverständige der Deutschen Gesellschaft für Mykologie stehen Ihnen Olya Betermieux und weitere Pilzexpertinnen und -experten zur Verfügung. Das WaldHaus-Café hält Kaffee und Kuchen sowie kleine Speisen für Sie bereit.

Eintritt frei – Spenden willkommen!

## SA 04.10. - SO 05.10.

SA  
14 - 18 Uhr

SO  
10 - 17 Uhr

### Holzskulpturen schnitzen mit Thomas Rees

In diesem eineinhalbtägigen Kurs haben Sie Gelegenheit, in entspannter Atmosphäre in der gemütlichen Holzwerkstatt unter der fachlichen Anleitung des bekannten Freiburger Holzkünstlers aus knorrigen Stammabschnitten oder dicken Ästen eigene Skulpturen zu schaffen. Holz wird gestellt oder kann mitgebracht werden.

Referent: Thomas Rees, Holzbildhauer

Teilnahmebeitrag: 120 Euro inkl. Material Mindestalter 16 Jahre

Anmeldeschluss: 22.09.2025



## SO 05.10.

10 - 13 Uhr



### Pilzexkursion

Bei einer geführten Pilzwanderung im angrenzenden Stadtwald erhalten Sie Einblicke in die Vielfalt der Pilzflora, die Lebensweise der Pilze sowie in ihre Rolle in den Ökosystemen und in unserem Leben. Alle Funde werden sorgfältig besprochen. Das gezielte Sammeln von Speisepilzen ist nicht Ziel der Veranstaltung.

Referentin: Olya Betermieux, Pilzsachverständige der DGfM

Teilnahmebeitrag: Erwachsene 30 Euro,

Kinder ab 10 Jahren: 10 Euro | Anmeldeschluss: 24.09.2025



## MI 08.10.

17 - 19 Uhr

### Waldspaziergang im Freiburger Stadtwald

Erleben Sie auf dieser Tour rund um das WaldHaus den herbstlichen Wald. Erfahren Sie viel Wissenswertes über nachhaltige Waldbewirtschaftung, über das Management der Erholungsfunktion des Waldes sowie über seine Bedeutung für den Natur- und Artenschutz.

Referent: Albrecht Franke, Forstdirektor a.D.  
ab 12 Jahren | kostenfrei | ohne Anmeldung

## SO 12.10.

11 - 17 Uhr



### WaldHerbst – Rund um die Holzernte mit Pferden und Maschinen

An seinem traditionellen herbstlichen Aktionstag für die ganze Familie zeigt das WaldHaus neben der historischen Rückearbeit mit Pferden auch eine moderne Holzerntemaschine im Einsatz. Der Harvester neben Ardenner Kaltblut, Schwarzwälder Füchsen und anderen schnaubenden vierbeinigen Kollegen: eins ist so spannend wie das andere. Darüber hinaus gibt es neben Infoständen zu Jagd, Pilzen, Mooren und Gewässern oder zum Stadtwaldarboretum traditionelles Holzhandwerk zu sehen. In der Grünholzwerkstatt und im Wald können kleine und große Menschen selbst mit Zieh- oder Schnitzmesser oder sogar mit der großen Zweimannsäge aktiv werden. Für das leibliche Wohl sorgt wie immer das WaldHaus-Café mit herbstlichen Spezialitäten aus der Region.

Der Eintritt ist frei - Spenden sind willkommen!

# Oktober

## SA 18.10.

10 - 15 Uhr

### Schnupperkurs: Holzrücken mit dem Pferd

Außer Sensibilität im Umgang mit dem Tier, Respekt vor eigenen Grenzen und einem Gespür für die Besonderheit der Situation sind für diesen Kurs keine Vorkenntnisse nötig. Lassen Sie sich von Jürgen Duddek anleiten, der Sie als ausgewiesener Experte im einspännigen Holzrücken in die schonende Waldarbeit mit dem Pferd einführt.

Referent: Jürgen Duddek

Teilnahmebeitrag: 119 Euro | Mindestalter 16 Jahre

Anmeldeschluss: 06.10.2025

Nähere Informationen unter [www.juergen-duddek.de](http://www.juergen-duddek.de)

## SO 19.10.

14 - 18 Uhr



### Sonntagswerkstatt: Glutbrennen wie in der Steinzeit

An der Feuerstelle vor der Holzwerkstatt probieren wir in gemütlicher Runde aus, wie Steinzeitmenschen Löffel, Schalen, Teller oder Tassen aus Holz mithilfe von Glutstücken und ohne Spezialwerkzeug hergestellt haben. Nebenher bietet sich Gelegenheit zum Schnitzen und Stockbrotbacken.

Referent: Markus Stickling,

M.Sc. Biologie und Geografie, Naturpädagoge

Teilnahmebeitrag: Erwachsene 8 Euro inkl. Material,

Kinder ab 10 Jahren in Begleitung eines teilnehmenden Erwachsenen 4 Euro, Familien 19 Euro | Anmeldeschluss: 07.10.2025

—> Dieser Kurs wird durch den Förderverein WaldHaus Freiburg e.V. bezuschusst.







**SO 19.10.**

nachmittags



### Fräulein Brehms Tierleben

Siehe Infokasten auf Seite 10.

Spielplan und Uhrzeiten finden Sie einige Wochen vorher unter [www.waldhaus-freiburg.de](http://www.waldhaus-freiburg.de)

Kostenfrei | ohne Anmeldung – Spenden erwünscht



**SA 25.10.**

9.30 -  
ca. 14.30 Uhr



### Wanderung: Klimawandel am Schauinsland – von der Bergstation zur Talstation

Die Tour beginnt mit einer Fahrt mit der Schauinslandbahn auf den Gipfel des Freiburger Hausbergs. Von dort wandern Sie gemeinsam mit dem Revierförster Philipp Schell bergab zurück zur Talstation. Unterwegs sehen Sie, wie sich der Wald durch den Klimawandel verändert und welche Versuche es gibt, ihn an die aktuellen Herausforderungen anzupassen.

*Gewandert wird in steilem, steinigem, teils weglosem Gelände. Die Wanderung findet bei jedem Wetter statt und es gibt keine Einkehrmöglichkeit. Daher sind „Geländegängigkeit“, gutes Schuhwerk, wetterangepasste Kleidung sowie ein Vesper und Getränke unbedingt erforderlich.*

*Treffpunkt: Talstation Schauinslandbahn*

Referent: Philipp Schell, Revierförster  
Schauinsland | Mindestalter: 12 Jahre | kostenfrei, die Bahnfahrt zahlt jeder vor Ort | Anmeldeschluss: 14.10.2024

In Kooperation mit dem Städtischen Forstamt Freiburg



SA 25.10.

Teil  
1

SA 06.12.

Teil  
2

10 - 17 Uhr

10 - 12 Uhr

## Grünholzwerkstatt: Holzschalen fürs Leben

Nur mit einer Bildhaueraxt und einer Dechsel erarbeiten wir in kleiner Runde schöne Holzschalen aus frisch geschlagenem Holz. Davor lernen wir an Probestücken gemeinsam den sicheren Umgang und Arbeitstechniken mit diesen speziellen Werkzeugen. Beim 2. Termin erfolgt die Abschlussbearbeitung der bis dahin getrockneten Schalen. Siehe Infokasten auf Seite 14.

Referent: Matthis Berthold, Ausbildung an Sätergläntan, Institut für Traditionelles Kunsthandwerk in Schweden  
Teilnahmebeitrag 160 Euro inkl. Material und Werkzeug  
Mindestalter 18 Jahre | Anmeldeschluss: 13.10.2025



SO 02.11.

14 - 18 Uhr



## Sonntagswerkstatt: Buchbinden mit Recyclingmaterialien

Das Zickzackbuch oder Ziehharmonikabuch ist eine zeitlose, einfache und ‚vielseitige‘ Buchform und wird nach Mozarts Oper Don Giovanni auch ‚Leporello‘ genannt. Drei verschiedene Arten werden vorgestellt, darunter ein Pop-up-Leporello. Beim Öffnen entfalten sich so manche Überraschungen. Mit einfachen Mitteln und geringem Materialaufwand können Sie die Beispiele jederzeit zu Hause nacharbeiten.

Bitte mitbringen:  
z.B. Geschenkpapier, Kalenderblätter, Landkarten

Referentin: Susanne Natterer, Buchbindemeisterin  
Teilnahmebeitrag: 25 Euro inkl. Material, Kinder ab 10 Jahren in Begleitung eines teilnehmenden Erwachsenen 17 Euro, Familien 65 Euro, mit Freiburger FamilienCard gratis  
Anmeldeschluss: 24.10.2025



**DO 06.11.**

**Lichtbildvortrag: Pfui Spinne!  
Überraschendes und Erstaunliches aus dem  
Leben einer unbeliebten Tiergruppe**

18 - 19.30 Uhr



Wer weiß schon, dass es Spinnenmütter gibt, die ihren Körper auflösen, um damit ihre Jungen zu ernähren? Oder dass Spinnenseide zu teuersten Textilien verarbeitet wurde und außerdem gutes Potenzial hat, ein wichtiges Medizinprodukt zu werden? Spinnen haben keine Lobby! Der Vortrag über das Leben der Spinnen will dazu beitragen, dies zu ändern.

*Referentin: Dr. Claudia Gack, Biologin |  
ab 12 Jahren | kostenfrei | ohne Anmeldung  
Spenden erwünscht*

**SA 08.11.**

10 - 16 Uhr

**Grünholzwerkstatt: Shrink-Pot-Kurs**

Besonders in England und Schweden erfreut sich die Herstellungstechnik von „Schrumpfbechern“ wieder großer Beliebtheit. Ganz nachhaltig fertigen wir ohne Leim, Nägel oder Schrauben solche Shrink-Pots, indem wir in frisches Holz einen getrockneten Boden einsetzen und so das Schrumpfen des Holzes beim Trocknen nutzen. In entspannter Runde entstehen Stifthehalter, Zahnputzbecher, Trockenvasen oder andere schöne Behältnisse. Siehe Infokasten auf Seite 14.

*Referent: Matthis Berthold, Ausbildung an Sätergläntan  
Institut für Traditionelles Kunsthandwerk in Schweden  
Teilnahmebeitrag: 74 Euro inkl. Material und Werkzeug  
Mindestalter 16 Jahre | Anmeldeschluss: 23.10.2025*

## SO 09.11.

11 Uhr

### **Konzertmatinee: Musik für Waldhorn von Schubert, Beethoven und Brahms**

Das Waldhorn verbindet bei dieser Matinee die besondere Auswahl der Stücke. Bei Franz Schuberts „Auf dem Strom“ wird die Mezzo-Sopranistin Anja Meyer-Rettberg von der Pianistin Akari Ikuta und der Hornistin Ezgi Gizem Karakas begleitet. Danach ist Ludwig van Beethovens Hornsonate mit Klavier zu hören. Zum Anschluss erklingt das Trio für Horn, Violine und Klavier von Johannes Brahms. Freuen Sie sich auf einen außergewöhnlichen Ohrenschaus im WaldHaus.

Mit Ezgi Gizem Karakas (Horn), Akarai ikuta (Klavier), Xena Luen (Geige) und Anja Meyer-Rettberg (Mezzosopran)

*Für musikinteressierte Menschen ab etwa 12 Jahren  
Eintritt frei | ohne Anmeldung | Spenden erwünscht*



## SA 15.11.

11.11 -  
17 Uhr



### **Grünholzwerkstatt: Bau einer Fasnetsräsche**

Rechtzeitig mit Beginn der 5. Jahreszeit bietet das Waldhaus Gelegenheit, in seiner gemütlichen Grünholzwerkstatt eine Fasnetsräsche aus Holz zu bauen. Frank Janson sorgt als Experte dafür, dass alle Teilnehmenden einen kurzweiligen und unterhaltsamen Schnefeltag erleben und mit einer zünftigen Räsche nachhause gehen.

Siehe Infokasten auf Seite 14.

*Referent: Frank Janson, Leiter der Grünholzwerkstatt,  
Schreinermeister, Techn. Lehrer | Teilnahmebeitrag: 18 Euro,  
Material zum Selbstkostenpreis | Mindestalter 12 Jahre  
Anmeldeschluss: 03.11.2025*



## SA 15.11.

### Fördervereinsmitglieder engagieren sich:

#### Exkursion: Die Welt der Flechten

14 -  
ca. 16.30 Uhr



Der ein oder andere hat sie vielleicht schon bemerkt an einem Baum als Bart, auf einem Fels als Kruste oder an einem Eisentor gelb leuchtend. Bei einer kleinen Rundtour durch den Wald erfahren wir mehr über das Leben der Flechten, ihr Aussehen und ihre erstaunlichen Fähigkeiten.

*Treffpunkt vor dem WaldHaus. Bitte der Witterung entsprechend warm und wetterfest kleiden.*

*Referentin: Elisabeth Link, Flechtenkundlerin und Wanderleiterin | Mindestalter 12 Jahre, in Begleitung Erwachsener | kostenfrei | ohne Anmeldung Spenden erwünscht*

## SO 16.11.

14 - 17 Uhr



### Sonntagswerkstatt: Papierschöpfen und -gießen

In diesem Kurs können Kinder und Erwachsene das Papier-Recycling entdecken und lernen, aus dem kostbaren Rohstoff Altpapier handgeschöpftes Briefpapier und schön gestaltete Karten herzustellen.

*Referentin: Karen Graf  
Umweltpädagogin bei der Abfallwirtschaft Freiburg (ASF)  
Teilnahmebeitrag: 9 Euro, Kinder ab 8 Jahren in Begleitung eines teilnehmenden Erwachsenen 4 Euro, Familien 25 Euro  
Anmeldeschluss: 03.11.2025*

*In Kooperation mit der ASF*



# November

## SA 22.11.

10 - 15 Uhr

### **Schnupperkurs: Holzrücken mit dem Pferd**

Außer Sensibilität im Umgang mit dem Tier, Respekt vor eigenen Grenzen und einem Gespür für die Besonderheit der Situation sind für diesen Kurs keine Vorkenntnisse nötig. Lassen Sie sich von Jürgen Duddek anleiten, der Sie als ausgewiesener Experte im einspännigen Holzrücken in die schonende Waldarbeit mit dem Pferd einführt.

Referent: Jürgen Duddek

Teilnahmebeitrag: 119 Euro | Mindestalter 16 Jahre

Anmeldeschluss: 10.11.2025

Nähere Informationen unter [www.juergen-duddek.de](http://www.juergen-duddek.de)



## SO 23.11.

nachmittags



### **Fräulein Brehms Tierleben**

Siehe Infokasten auf Seite 10.

Spielplan und Uhrzeiten finden Sie einige Wochen vorher unter [www.waldhaus-freiburg.de](http://www.waldhaus-freiburg.de)



Kostenfrei | ohne Anmeldung – Spenden erwünscht





## SA 29.11.

### **Fotoseminar:**

#### **Die Wahrnehmung des Waldes im Klimawandel**

10 - 18 Uhr

Mit der Erwärmung des Klimas verändern sich auch unsere Wälder. Zunehmende Hitze- und Dürreperioden haben zunächst den Fichten zugesetzt. Mittlerweile leiden auch andere Baumarten. In diesem Seminar wollen wir uns u.a. mit der Serie „Waldschadensbericht“ des Hamburger Fotografen Peter Bialobrzski befassen und gemeinsam seine Wahrnehmung und seine Bildsprache erörtern. Von seinem Blick inspiriert machen wir uns danach in der Umgebung des WaldHauses selbst auf die Suche nach Motiven und besprechen die Ergebnisse abschließend in gemeinsamer Runde.

*Referent/in: Dr. Margret Hansen,  
Kulturanthropologin, Stellv. Leiterin WaldHaus  
Sebastian Schröder-Esch, Geograf und Fotograf  
([www.schroeder-esch.de](http://www.schroeder-esch.de)) | max. 10 TN |  
Teilnahmebeitrag: 95 Euro inkl. Tee und Kaffee  
Anmeldeschluss: 17.11.2025*

Kombiveranstaltung

**SA 29.11.**

10 - 13 Uhr

## Adventskranzbinden in der Holzwerkstatt

Binden Sie unter Anleitung einer erfahrenen Floristin aus frischem Tannengrün Ihren Adventskranz nach eigenen Vorstellungen. Genießen Sie die gemütliche vorweihnachtliche Atmosphäre in unserer Holzwerkstatt. Frisches Tannengrün ist vorhanden, Naturmaterial zur Dekoration kann gerne mitgebracht werden.

Referentin: Susann Schröder, Floristmeisterin

Teilnahmebeitrag: 10 Euro (ohne Kerzen und Dekomaterial)

Anmeldeschluss: 17.11.2025

→ Dieser Kurs wird durch den Förderverein WaldHaus Freiburg e.V. bezuschusst.

parallel dazu:

**SA 29.11.**

10 - 13 Uhr



## Adventswerkstatt für Kinder

Aus Naturmaterialien basteln wir schöne Adventsdekorationen oder ein Weihnachtsgeschenk und backen gemeinsam leckere Waffeln.

Referent\*innen: FÖJler\*innen WaldHaus

Teilnahmebeitrag: 5 Euro | Mindestalter: 6 Jahre,

nur in Begleitung eines erwachsenen Teilnehmenden beim Adventskranzbinden | Anmeldeschluss: 17.11.2025

→ Dieser Kurs wird durch den Förderverein WaldHaus Freiburg e.V. bezuschusst.





## SO 30.11.

### **Teamwork in der Holzwerkstatt: Futterhäuschen und Nistkästen bauen**

Kurs 1  
11.30 - 14 Uhr

Kurs 2  
14.30 - 17 Uhr

In der gemütlichen Atmosphäre unserer Holzwerkstatt könnt Ihr in Zweiertteams schöne Behausungen oder kleine Futterhäuschen für Vögel bauen. Fynn und Jörg sorgen dafür, dass auch der Spaß nicht zu kurz kommt.



Referenten: Fynn Zimmermann,  
Schreiner und Päd. Mitarbeiter WaldHaus  
Jörg Hoerer, Forstwirt und Päd. Assistent WaldHaus  
Teilnahmebeitrag pro Team: 16 Euro inkl. Material,  
Kinder ab 8 Jahren in Begleitung eines teilnehmenden  
Erwachsenen | Anmeldeschluss: 17.11.2025

—> Dieser Kurs wird durch den Förderverein WaldHaus  
Freiburg e.V. bezuschusst.

## SO 07.12.

### **Advents- und Geschichtenwerkstatt**

14 - 18 Uhr



In der gemütlichen Holzwerkstatt basteln wir aus Naturmaterialien kleine Zauberwesen. Wir erfinden Geschichten für unsere Geschöpfe und lassen sie gemeinsam auf die Bühne treten.

Referentin: Lucia Lehr, Theater- und Erlebnispädagogin  
Teilnahmegebühr: Erwachsene 12 Euro, Kinder ab 6 Jahren in  
Begleitung Erwachsener 5 Euro, Familien 28 Euro  
(jeweils inkl. Material) | Anmeldeschluss: 24.11.2025

—> Dieser Kurs wird durch den Förderverein WaldHaus  
Freiburg e.V. bezuschusst.

## SA 13.12.

10 - 12 Uhr



### Morgenexkursion: Vögel an der Dreisam

Obwohl die Dreisam in ein festes Bett gepresst ist, bietet sie mit ihrem klaren Wasser Platz für Natur, die wir inmitten Freiburgs nicht unbedingt erwarten würden. Wasseramsel, Gebirgsstelze und Gänsesäger sowie Fische wie Döbel, Barbe und Elritze besiedeln das Flüsschen. Von im Wasser lebenden Insektenlarven wie Eintagsfliegen bis zu den Graureihern auf der Suche nach Fischen bietet die Exkursion Einblicke in ein reiches Ökosystem vor unserer Haustür.

*Bitte bringen Sie ein Fernglas mit und kleiden Sie sich der Witterung entsprechend warm und wetterfest genug.  
Treffpunkt am Café Extrablatt, Schreibersraße 1. Ggfs. nach der Tour dort Einkehr.*

Referent: Dr. Frank Hohlfeld, Biologe, Ornithologe | ab 12 Jahren  
Teilnahmebeitrag: 8 Euro | Anmeldeschluss: 01.12.2025

—> Dieser Kurs wird durch den Förderverein WaldHaus Freiburg e.V. bezuschusst.







## SO 14.12.

nachmittags



### Fräulein Brehms Tierleben

Siehe Infokasten auf Seite 10.

Spielplan und Uhrzeiten finden Sie einige Wochen vorher unter [www.waldhaus-freiburg.de](http://www.waldhaus-freiburg.de)

Kostenfrei | ohne Anmeldung – Spenden erwünscht



## SO 14.12.

14 - 18 Uhr



### Fördervereinsmitglieder engagieren sich: Waldwichtelwerkstatt mit Albert Schultis

Aus Moos, Zapfen, Eichelkappen, Nussschalen oder Beeren fertigt Albert Schultis seit Jahrzehnten bezaubernde kleine Waldwesen. Erschaffen Sie in der gemütlich beheizten Holzwerkstatt unter seiner Anleitung selbst solche kleinen Naturgeschöpfe.

Referent: Albert Schultis

Teilnahmegebühr: Erwachsene 12 Euro, Kinder ab 6 Jahren in Begleitung Erwachsener 5 Euro, Familien 28 Euro (jeweils inkl. Material) | Anmeldeschluss: 01.12.2025





## Angebote für Gruppen

Ob Betriebsausflug, Fachbesucher\*innen oder Vereine – unsere Gruppenangebote richten sich an Personen, die mehr über die Themen Wald, Umwelt und Nachhaltigkeit erfahren möchten. Von der Wanderung zum höchsten Baum Deutschlands über Touren durch das Walderlebnis Wonnhalde bis zu Führungen mit Schwerpunkten wie Holzbau am Beispiel unseres preisgekrönten Neubaus, Pädagogik oder die aktuelle Ausstellung reicht die Bandbreite. In unserem Escape-Game „Stoppt den Klimawandel“ werden auf spannende Weise Informationen zum Klimaschutz vermittelt. Gerne stellen wir Ihnen auf Wunsch ein maßgeschneidertes Angebot zusammen. Für Fachgruppen bieten wir Exkursionen zu den Themen Stadtwaldbewirtschaftung, Wald-Naturschutz und Erholungsmanagement wie auch in das mehr als 1300 Baumarten umfassende Arboretum an.



Für Anfragen und Anmeldungen nutzen Sie bitte das Formular auf unserer Website.



## WaldHaus-Shop und WaldHaus-Gutscheine

Gedrechselte Schüsseln, zarte „Lichthölzer“ und weitere Besonderheiten aus heimischem Holz, Schnitzmesser, Postkarten mit Naturfotos von Revierförster Klaus Echle, Lernpostkarten, Spiele, Honig aus dem Freiburger Stadtwald und eine breite Auswahl an Büchern wie Naturführer, Bildbände, Kinderbücher, Bücher zum Schnitzen und Anregungen zum Draußensein - in unserem Shop finden Sie ausgewählte Dinge, die zum Konzept unserer waldbezogenen Umweltbildung passen.

Sie erhalten bei uns auch den WaldHaus-Gutschein, mit dem Sie eine Teilnahme an Kursen aus dem Jahresprogramm verschenken können. Garantiert ein Erlebnis der besonderen Art!



## Umweltbildung ohne Grenzen

Zeitgleich mit dem WaldHaus ist jenseits des Rheins in Colmar mit dem Observatoire de la nature ebenfalls eine neue Umweltbildungseinrichtung entstanden. Für die länderübergreifende Kooperation wurden beide Einrichtungen von der Europäischen Union über das Programm Interreg III A Oberrhein-Mitte-Süd gefördert. Seit der Eröffnung führen die beiden Partnerinstitutionen in jedem Jahr gemeinsame Veranstaltungen mit französischen und deutschen Schülerinnen und Schülern durch.

Das Observatoire de la nature empfängt seine Besucher mitten im Wald von Neuland in einem renovierten historischen Gebäude, dessen Lage als Begegnungs- und Schulungszentrum für ein aktives Entdecken und Erleben der Natur wie geschaffen ist.

Informationen zu Anfahrt, Öffnungszeiten und Programm unter [www.observatoirenature.fr](http://www.observatoirenature.fr)



## Schule im Wald

Als außerschulischer Lernort ist das WaldHaus aus der Freiburger Bildungslandschaft nicht wegzudenken. Im Zentrum der Angebote stehen das Erleben mit allen Sinnen und das praktische Erfahren des Waldes. In der waldbezogenen Umweltbildung und der Bildung für nachhaltige Entwicklung wollen wir ökologisches Wissen und soziale Fähigkeiten vermitteln. Neben unserem wichtigsten Lernort – dem unmittelbar angrenzenden Stadtwald – gibt es für die Schüler\*innen im Waldlabor die Möglichkeit zum naturwissenschaftlichen Arbeiten und im WaldKlimaRaum multimediale Angebote zum Begreifen des Klimawandels.

In der **Grünholzwerkstatt** bearbeiten Schüler\*innen mit dem Ziehmesser am Schneidesel eigenhändig den Naturwerkstoff Holz und erfahren ihn auf diese Weise ganz unmittelbar.

Unser Programm richtet sich grundsätzlich an alle Schularten und Klassenstufen, insbesondere aber an Schüler\*innen weiterführender Schulen. Betreut werden sie durch ausgebildete Pädagog\*innen und Fachleute.

Bei **eintägigen Schulmodulen** mit verschiedenen Themenschwerpunkten tauchen Schüler\*innen in das Ökosystem Wald ein. Die Angebote dauern ca. drei Stunden und können auch zu ganz- oder mehrtägigen Veranstaltungen kombiniert werden. Darüber hinaus geht das WaldHaus innovative Wege des längerfristigen außerschulischen Lernens:

Bei der **SchulVerwaldung** arbeiten Schüler\*innen eine Woche lang im Wald. Sie fällen eigenhändig Bäume und bauen daraus nützliche Dinge oder setzen mitten in der Stadt Natur- und Artenschutzprojekte um. Durch die praktische Arbeit sammeln sie Erfahrungen aus erster Hand und erleben sich als selbstwirksam.

Die Praxis-Wochen der **Freiburger Forschungsräume** für Grundschule und Kindergarten bieten – neben den Naturerfahrungen für die Kinder – den Lehr- und Fachkräften die Möglichkeit neue Formen des Lehrens praktisch anzuwenden.



Die Voraussetzung zur Teilnahme können pädagogische Fachkräfte in der Einsteinhoch<sup>2</sup>-Qualifizierung der Stadt Freiburg erwerben. Die vierteilige Seminarreihe beginnt im Herbst 2025 (Termine und Infos unter [www.forschungsraeume.de](http://www.forschungsraeume.de)).

Mit dem **WaldKlimaRaum** können Schulklassen ab der 6. Klasse sich dem Thema Klimawandel und Klimaschutz im Ökosystem Wald widmen. Das Angebot reicht von Einzeltagesveranstaltungen bis zu Projektwochen mit Arbeitseinsätzen für den Klimaschutz. Schüler\*innen erfahren, wie Wald sich durch den Klimawandel verändert, aber auch wie er ihm entgegenwirkt und werden sich dabei ihrer eigenen Rolle bewusst.

Das Projekt **„Gemeinsam für Vielfalt – natürlich inklusiv“** richtet sich an Kinder, Jugendliche oder junge Erwachsene mit besonderem Förderbedarf. Ab der 5. Klasse können sie an Aktionswochen teilnehmen und zu Naturschützer\*innen werden, indem sie Lebensräume für Tiere und Pflanzen anlegen, gestalten oder pflegen.

Informationen zu allen Formaten finden Sie auf unserer Homepage in der Rubrik „Bildung“.



## Umweltbildung im WaldHaus fördern

### Werden Sie Mitglied in unserem Förderverein:

Der gemeinnützige Förderverein WaldHaus Freiburg e.V. unterstützt die Arbeit des WaldHauses finanziell und ideell. Seine Ziele orientieren sich an den Zwecken der gemeinnützigen Stiftung WaldHaus Freiburg. Der Förderverein bezuschusst einzelne Veranstaltungen des Jahresprogramms und der Schulangebote. Über die ideelle und finanzielle Unterstützung hinaus haben Mitglieder je nach persönlichen Voraussetzungen die Möglichkeit, sich ehrenamtlich zu engagieren oder besondere Angebote anderer Mitglieder wahrzunehmen.

Es gelten folgende Mitgliedsbeiträge:

- Einzelpersonen **50 Euro** oder mehr
- Familien **60 Euro** oder mehr
- Ermäßigter Beitrag für Einzelpersonen in Ausbildung, Rente, mit Schwerbehinderung, im Leistungsbezug oder für Alleinerziehende **20 Euro**
- Juristische Personen wie Vereine oder Firmen **100 Euro** oder mehr

Bei Interesse wenden Sie sich bitte an:

Förderverein WaldHaus Freiburg e.V.  
Wonnhaldestraße 6  
79100 Freiburg  
Tel. 0761-896477-10  
foerderverein@waldhaus-freiburg.de





# Umweltbildung im WaldHaus fördern

Sie können unsere Arbeit auch direkt mit einer Spende unterstützen:

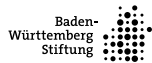
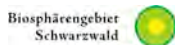
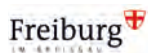
Stiftung WaldHaus Freiburg  
IBAN: DE10 6805 0101 0012 3759 98  
BIC: FRSPDE66XXX  
Stichwort „Spende Umweltbildung“

Möchten Sie die Stiftung WaldHaus langfristig durch regelmäßige Zuwendungen oder eine Zustiftung fördern, beraten wir Sie gern persönlich:

- Markus Müller 0761-89 64 77-10 oder
- Dr. Margret Hansen 0761-89 64 77-16.

## Dank

Die Stiftung WaldHaus Freiburg bedankt sich herzlich bei allen Freunden und Förderern, ohne deren Unterstützung unsere gemeinnützige Arbeit nicht möglich wäre.



## Vermietung

Im WaldHaus können Sie Räume für Ihre Fachveranstaltungen mieten.

### Dauer der Vermietung:

Wochentags Montag bis Freitag 8 bis 20 Uhr  
Wochenende nach Vereinbarung

Fachveranstaltungen	bis 5 h*	ab 5 h*
Tagungsraum ** —> Wochentags —> Wochenende	269 Euro	399 Euro 499 Euro
Seminarraum ** —> Wochentags	199 Euro	269 Euro

Alle Preise zzgl. 7 % MwSt. Preisänderungen behalten wir uns vor.

\* Auf- und Abbauzeiten jeweils inklusive.

Weitere Informationen zu den Räumlichkeiten, der Technik und unseren Tagungspauschalen erhalten Sie unter Telefon 0761 896477-14. Gerne unterbreiten wir Ihnen ein individuelles Angebot.

\*\* Da das WaldHaus eine Umweltbildungseinrichtung ist, muss während der Öffnungszeiten mit Publikumsverkehr, insbesondere Schulklassen gerechnet werden.

Die aktuellen AGB finden Sie unter:  
[www.waldhaus-freiburg.de](http://www.waldhaus-freiburg.de)





## WaldHaus-Café Erholung in schöner Umgebung



In unserem Café können Sie sich sonn- und feiertags von 12 - 17 Uhr (Nov. - Dez. von 11 - 16 Uhr) nach einem Besuch der Ausstellung, einem Waldspaziergang oder während der Sonntagswerkstatt mit einer Tasse fair gehandeltem Kaffee oder Tee und einem Stück Kuchen oder etwas Salzigem stärken.



Das WaldHaus ist rollstuhlgerecht.

### Anzeigen

**BEB &  
BENE**  
BIO, VEGAN, VEGETARISCH

*Catering mit Sinn*

[www.bebundbene.com](http://www.bebundbene.com)

Freiburg handelt fair!  
[www.freinica.de](http://www.freinica.de)

**FREINICA**

**Freiburger Stadt- und Partnerschafts-Kaffee aus Nicaragua**

Kaffee FREINICA ist ein Kooperationsprojekt der Freiburger Weltläden Herdern, Gerberau & Littenweiler, des Städtepartnerschaftsvereins Freiburg - Wwll, des Eine Welt Forums Freiburg & der Stadt Freiburg. Referat für internationale Kontakte

**BREISGAU  
GETRÄNKE**

SPIRITUOSEN | GETRÄNKE | EQUIPMENT | EISWÜRFEL  
*... auch für deine Veranstaltung!*

<b>ABHOLMARKT</b> Bitzenmatte 2a 79249 Merzhausen	<b>ÖFFNUNGSZEITEN</b> <b>Dienstag - Freitag</b> 08:30 Uhr - 13:00 Uhr 14:00 Uhr - 18:00 Uhr <b>Samstag</b> 09:00 Uhr - 14:00 Uhr	<b>KONTAKT</b> <a href="mailto:info@breisgau-getraenke.de">info@breisgau-getraenke.de</a> <a href="http://www.breisgau-getraenke.de">www.breisgau-getraenke.de</a>
---	---	--

**Eckhof**

**Eis-Hofladen, Horben**  
[Eckhof-schwarzwald.de](http://Eckhof-schwarzwald.de)

## Unsere Kooperationspartner\*innen

Albert-Ludwigs-Universität Freiburg  
ASF- Abfallwirtschaft und Stadtreinigung Freiburg GmbH  
Badenova AG & Co. KG  
BAGAGE  
Biosphärengebiet Schwarzwald  
BUND  
Eine Welt Forum Freiburg e.V.  
Emil-Thoma-Realschule  
Eugen-Martin-Stiftung  
Forst BW  
Forstliche Versuchs- und Forschungsanstalt  
Forstliches Bildungszentrum Karlsruhe  
Fräulein Brehms Tierleben  
Freiburger Bildungsmanagement  
Freunde des Stadtwald-Arboretums Günterstal  
Friedrich Weinbrenner Gewerbeschule  
GDT - Gesellschaft für Naturfotografie e.V.  
Gertrud Luckner Gewerbeschule  
Geschwister Stüb Stiftung  
Gewerbliche Schule Lahr  
Green City Cluster  
GHSE Emmendingen  
Haus des Waldes, Stuttgart  
Heidehofstiftung  
Kinderabenteuerhof e.V.  
Kreisjägervereinigung Freiburg  
Landesforstverwaltung Baden-Württemberg  
Musikschule Freiburg im Breisgau e.V.  
NABU Freiburg  
Naturpark Südschwarzwald e.V.  
Observatoire de la nature, Colmar  
Öko-Station Freiburg  
Pädagogische Hochschule Freiburg  
Pestalozzi Realschule  
SDW - Schutzgemeinschaft Deutscher Wald, Freiburg  
Sparkasse Freiburg – Nördlicher Breisgau  
Städtisches Forstamt Freiburg  
Stiftung Kinderland  
Stiftungsverwaltung Freiburg  
Stiftung Naturschutzfonds Baden-Württemberg  
Studierendenwerk Freiburg  
Volkshochschule Freiburg  
WWF



## Impressum

Stiftung WaldHaus Freiburg

Markus Müller, Leiter WaldHaus

Dr. Margret Hansen, Stellv. Leiterin WaldHaus  
(Redaktion sowie verantwortlich für Programm und Ausstellungen)

Bildnachweis:

Titel linsepatron

S. 4 O. Eckelt, S. 5 A. Ghizzi Panizza,  
S. 9, 20, 21, 33, 37, 38, 45, 47 M. Hansen, S. 11 Membeth,  
S. 13 B. Schwarz, S. 15 R. Schmidt,  
S. 16, 27, 29, 30, 32, 34, 36, 39, 44, 48, 49 WaldHaus,  
S. 17 R. Müller, S. 18 J. Boisse, S. 19 Korina, S. 23 T. Rees,  
S. 25 G. Süßbier, S. 28 S. Natterer, S. 31 D. Harper, S. 35 R. Crossley,  
S. 40 A. Schwarzkopf, S. 41 c. A. Mitterer, S. 42 M. Berthold,  
S. 43 H. Krisp, S. 46 M. Gäbler, S. 50 L. Viatour, S. 51 Aconcagua

Gestaltung:

Designstudio Ralph Ihmsen

Druck:

schwarz auf weiß GmbH, Freiburg  
Gedruckt auf 100 % Recyclingpapier  
Auflage: 6.000 Stück



Seit **40 Jahren** stehen wir für ökologisches und energiesparendes Bauen, Sanieren, Modernisieren. Mit nachwachsenden, regionalen Naturprodukten.



**BAUEN.** MIT HOLZ, SINN UND VERSTAND.

Zimmerei Grünspecht eG



[zimmerei-gruenspecht.de](http://zimmerei-gruenspecht.de)



[@zimmereigruenspecht](https://www.instagram.com/@zimmereigruenspecht)



Schutzgemeinschaft  
Deutscher Wald

### **Wald ist unsere Sache**

Als anerkannter Naturschutzverband setzen wir uns für die Belange unseres Waldes ein. Unterstützen auch Sie uns durch Ihre Mitgliedschaft oder eine Spende!

SDW Kreisverband Freiburg

Information unter: [www.sdw-bw.de/sdw-vor-ort](http://www.sdw-bw.de/sdw-vor-ort)

Kontakt: 1. Vorsitzender Ulrich Müller  
[ukm@wood-consult.com](mailto:ukm@wood-consult.com)

Sparkasse Freiburg Nördl. Breisgau  
IBAN DE80 6805 0101 0013 1494 77  
BIC FRSPD66XXX

CO<sub>2</sub> runter:  
Wir fahren  
mit 100%  
Ökostrom.

*Bringt mich hoch.*

**VAG** SCHAUINSLANDBAHN  
*Freiburgs Gipfelinie*

[schauinslandbahn.de](http://schauinslandbahn.de)

**Alles Reichenbach. Von der Aufzucht bis auf den Teller.**



*Herzhaft. Nachhaltig. Alles aus einer Hand.*



**NEU** im  
Gewerbegebiet  
Glottertal!

Der **Reichenbach 24 SHOP**  
Tag & Nacht einkaufen.

Infos/Öffnungszeiten unter [www.metzgerei-reichenbach.de](http://www.metzgerei-reichenbach.de)



ELZTAL  
HOLZHAUS  
GMBH

Erweiterungsbau WaldHaus und Forstamt Freiburg (2021)

**Wohnungsbau.  
Gewerbebau.  
Sanierung.**



**Elztal Holzhaus GmbH**

In der Steig 7  
77978 Schuttertal

07826 966 13 0

info@elztal-holzhaus.de  
www.elztalhaus.de



# Transforming land use towards an inclusive and sustainable future for all.

Wir entwickeln und setzen nachhaltige Strategien für die Forst- und Landwirtschaft um.

Damit geben wir Impulse und prägen den Umgang mit unserer Umwelt in Baden-Württemberg und weltweit.

**Sprechen Sie mich an!**

Thomas Asbeck  
+49 761 208534-48

unique land use GmbH  
Schnewlinstraße 10  
79098 Freiburg, Deutschland  
unique@unique-landuse.de  
[www.unique-landuse.de](http://www.unique-landuse.de)

unique   
land use





# Damit unsere Kinder cool bleiben können.

## Wir bringen die Zukunft zum Leuchten.

Für uns ist Nachhaltigkeit mehr als nur ein Herzensthema. Es ist zentraler Bestandteil unserer Arbeit. Ob es um Geldanlagen oder die Finanzierung von energieeffizientem Bauen geht: Wir kümmern uns.

Mehr Infos erhalten Sie unter [sparkasse-freiburg.de](https://www.sparkasse-freiburg.de)

Weil's um mehr als Geld geht.







**SCHWARZ  
AUF WEISS**

Ihr Druckprojekt:

Machen wir  
was draus.

Satz / Gestaltung  
Digitaldruck  
Offsetdruck

Habsburgerstraße 9  
79104 Freiburg  
Tel. 0761 51457-0  
info@sawdruck.de  
www.sawdruck.de

Ihre Druckerei von hier.

## Anfahrt – so finden Sie zum WaldHaus:



- Mit der Straßenbahnlinie 2 Richtung Günterstal  
→ Haltestelle „Wonnhalde“ aussteigen  
→ Zu Fuß dem Wegweiser auf der anderen Straßenseite zum WaldHaus folgen, ca. 800m.



- Mit dem Auto Richtung Günterstal, Todtnau, Schauinsland  
→ Nach den Schrebergärten rechts abbiegen  
→ Parkmöglichkeiten direkt vor dem WaldHaus.



Das WaldHaus-Café ist sonn- und feiertags  
von 12 - 17 Uhr geöffnet (Nov. u. Dez. von 11 – 16 Uhr).

Bitte nutzen Sie öffentliche Verkehrsmittel.

## Unsere Öffnungszeiten

dienstags bis freitags (Feb. - Okt.)	10 - 17.00 Uhr
dienstags bis freitags (Nov. u. Dez.)	10 - 16.30 Uhr
sonn- und feiertags (Feb. - Okt.)	12 - 17.00 Uhr
sonn- und feiertags (Nov. u. Dez.)	11 - 16.00 Uhr

Das WaldHaus ist vom 20.12.2025 bis 31.01.2026  
für Publikum geschlossen.

### Telefonische Anfragen oder Reservierungswünsche

dienstags bis freitags	9 - 12.30 Uhr
donnerstags und freitags	14 - 16.30 Uhr

## WALDHAUS FREIBURG

WaldHaus Freiburg  
Wonnhaldestraße 6  
79100 Freiburg im Breisgau  
Telefon 0761 896 477- 10  
info@waldhaus-freiburg.de

[www.waldhaus-freiburg.de](http://www.waldhaus-freiburg.de)



[www.facebook.com/waldhausfreiburg](https://www.facebook.com/waldhausfreiburg)



[www.instagram.com/stiftung\\_waldhaus\\_freiburg](https://www.instagram.com/stiftung_waldhaus_freiburg)